



Fundusze  
Europejskie  
Pomoc Techniczna



Czechowice-Dziedzice  
*Miasto z zapalem*

Unia Europejska  
Fundusz Spójności



Załącznik b do Protokołu z przebiegu debaty w dniu 30.03.2017 r.

# Program Rewitalizacji Gminy Czechowice–Dziedzice

PROJEKT



# Czym jest rewitalizacja?

**REWITALIZACJA** – TO PROCES WYPROWADZANIA ZE STANU  
KRYZYSOWEGO OBSZARÓW ZDEGRADOWANYCH,  
PROWADZONY W SPOSÓB KOMPLEKSOWY, POPRZEC ZINTEGROWANE  
DZIAŁANIA NA RZECZ LOKALNEJ SPOŁECZNOŚCI, PRZESTRZENI I  
GOSPODARKI, SKONCENTROWANY TERYTORIALNIE, PROWADZONE  
PRZECZ INTERESARIUSZY REWITALIZACJI NA PODSTAWIE PROGRAMU  
REWITALIZACJI



## REWITALIZACJA W PROGRAMOWANIU 2014–2020

### PODSTAWA PRAWNA:

- ☐ Ustawa o rewitalizacji z dnia 9 października 2015 (Dz. U. 2015 poz. 1777 z późn. zm.)
- ☐ Wytyczne w zakresie rewitalizacji w programach operacyjnych na lata 2014–2020”, Minister Infrastruktury i Rozwoju, Warszawa, 3 lipca 2015 r., MliR/H 2014–2020/20(01)/07/2015;
- ☐ Zasady wsparcia rewitalizacji w ramach RPO WSL na lata 2014–2020



## Podstawowe przedsięwzięcia/projekty rewitalizacyjne

**VII Regionalny rynek pracy** (poprawa zdolności do zatrudnienia osób poszukujących pracy, promocja samozatrudnienia, outplacement)

**VIII Regionalne kadry gospodarki opartej na wiedzy** (dostęp do usług opiekuńczych nad dziećmi do lat 3, wsparcie przedsiębiorstw i pracowników, aktywizacja zawodowa poprzez właściwą opiekę zdrowotną)

**IX Włączenie społeczne** (wzmacnianie potencjału społeczno-zawodowego, rozwój usług społecznych i zdrowotnych, aktywna integracja grup i osób zagrożonych wykluczeniem społecznym, wsparcie sektora ekonomii społecznej)



Fundusze  
Europejskie  
Pomoc Techniczna



Czechowice-Dziedzice  
*Miasto z zapalem*

Unia Europejska  
Fundusz Spójności



## Podstawowe przedsięwzięcia/projekty rewitalizacyjne – cd.

**X Rewitalizacja oraz infrastruktura społeczna i zdrowotna (rewitalizacja obszarów zdegradowanych, poprawa stanu środowiska miejskiego)**

**XI Wzmocnienie potencjału edukacyjnego (wzrost upowszechnienia wysokiej jakości edukacji przedszkolnej, poprawa efektywności kształcenia ogólnego, kształcenie ustawiczne )**



## Uzupełniające projekty/przedsięwzięcia rewitalizacyjne

**III Konkurencyjność MŚP** (tworzenie terenów inwestycyjnych)

**IV Efektywność energetyczna, OZE i gospodarka niskoemisyjna**  
(w infrastrukturze publicznej i mieszkaniowej, niskoemisyjny transport miejski i efektywne oświetlenie)

**V Ochrona środowiska i efektywne wykorzystanie zasobów** (gospodarka wodno-ściekowa, dziedzictwo kulturowe)

**X Rewitalizacja oraz infrastruktura społeczna i zdrowotna** (rozwój mieszkalnictwa socjalnego, wspomaganego i chronionego oraz infrastruktury usług społecznych)

**XII Infrastruktura edukacyjna** (infrastruktura wychowania przedszkolnego i kształcenia zawodowego)



Koncentracja negatywnych zjawisk



**SPOŁECZNE:** bezrobocie, ubóstwo, przestępczość, niski poziom edukacji/kapitału społecznego, niewystarczający poziom uczestnictwa w życiu publicznym i kulturalnym

**GOSPODARCZE:** niski stopień przedsiębiorczości, słaba kondycja lokalnych przedsiębiorstw;

**ŚRODOWISKOWE:** przekroczenie standardów jakości środowiska, obecność odpadów niebezpiecznych;

**PRZESTRZENNO-FUNKCJONALNE:** niewystarczające wyposażenie w infrastrukturę techniczną lub jej zły stan techniczny, brak dostępu do podstawowych usług lub ich niska jakość, niski poziom obsługi komunikacyjnej, niedobór/niska jakość terenów publicznych;

**TECHNICZNE:** degradacja stanu technicznego obiektów budowlanych, w tym mieszkaniowych, brak rozwiązań w zakresie energooszczędności i ochrony środowiska



**OBSZAR REWITALIZACJI** – obszar obejmujący całość lub część obszaru zdegradowanego, cechującego się szczególną koncentracją negatywnych zjawisk, (...) na którym, z uwagi na istotne znaczenie dla rozwoju lokalnego, zamierza się przeprowadzić rewitalizację.

**ALE...**

**Max 30%**  
**mieszkańców**



**Max 20%**  
**powierzchni**





# Wykorzystane wskaźniki

## SPOŁECZNE

- udział osób w wieku poprodukcyjnym w ogóle mieszkańców (%),
- liczba Niebieskich kart na 1 000 mieszkańców,
- liczba czynów karalnych na 1 000 mieszkańców,
- liczba przestępstw kryminalnych na 1 000 mieszkańców,
- liczba wykroczeń na 1 000 mieszkańców,
- osoby objęte pomocą społeczną na 1 000 mieszkańców,
- osoby objęte pomocą społ. z powodu ubóstwa na 1 000 mieszkańców,
- osoby objęte pomocą społ. z powodu niepełnosprawności na 1 000 mieszkańców,



- osoby objęte pomocą społ. z powodu bezrobocia na 1 000 mieszkańców,
- osoby objęte pomocą społ. z powodu alkoholizmu i narkomanii na 1 000 mieszkańców,
- liczba osób otrzymujących zasiłki rodzinne na 1 000 mieszkańców,
- liczba osób otrzymujących zasiłki pielęgnacyjne na 1 000 mieszkańców,
- udział bezrobotnych w ogóle mieszkańców (%),
- liczba osób nadużywających alkoholu i skierowanych na leczenie na 1 000 mieszkańców,
- liczba kart bibliotecznych na 1 000 mieszkańców,
- liczba organizacji pozarządowych na 1 00 mieszkańców,
- średni wynik sprawdzianu szóstoklasisty,
- średni wynik egzaminu gimnazjalnego,
- frekwencja wyborcza (wybory parlamentarne).



## GOSPODARCZE:

- wskaźnik przedsiębiorczości (liczba podmiotów gosp. na 1 000 mieszkańców).

## ŚRODOWISKOWE:

- emisja dwutlenku węgla na 1 000 mieszkańców.

## TECHNICZNE:

- udział obiektów zabytkowych (%).

Łącznie przeanalizowano 22 wskaźniki.

Obszar zdegradowany – przekroczenie w przynajmniej połowie wskaźników.



**Fundusze  
Europejskie**  
Pomoc Techniczna



**Czechowice-Dziedzice**  
*Miasto z zapalem*

**Unia Europejska**  
Fundusz Spójności



# OBSZARY ZDEGRADOWANE



Fundusze  
Europejskie  
Pomoc Techniczna



Czechowice-Dziedzice  
*Miasto z zapalem*

Unia Europejska  
Fundusz Spójności



Miejscowość/ulica	społeczne	inne
Zabrzeg		
Gen. Wł. Sikorskiego	9	2



## Czechowice- Dziedzice

ulice	społ	inne
Bestwińska	11	2
Bolesława Prusa	15	2
Brzozowa	10	1
Cicha	9	2
G. Narutowicza	16	1
Górnicza	16	2
H. Sienkiewicza	12	2
Hutnicza	12	1
I. Łukasiewicza	16	3
J. Kochanowskiego	13	1
Jaśminowa	11	1
J. Rumana	10	1
J. Wybickiego	10	1



ulice	społ	inne
J. Słowackiego	14	1
K. Miarki	10	1
Klasztorna	9	3
Kolejowa	11	2
Kolista	10	1
Kościelna	9	2
Ks. Barabasza	15	2
Legionów	13	2
Lipowska	8	3
Łukowa	11	1
M. Konopnickiej	10	2
M. Michałowicza	10	1
Młyńska	9	2
Nad Wisłą	10	1



ulice	społ	inne
Niepodległości	15	3
N. Barlickiego	9	2
Parkowa	10	2
Pocztowa	11	1
St. Moniuszki	11	1
Studencka	13	2
T. Kościuszki	13	2
Tęczowa	10	1
Towarowa	11	2
Wesoła	11	1
Węglowa	10	2
Wilcza	10	1
Zabiele	9	2





**Fundusze Europejskie**  
Pomoc Techniczna



**Czechowice-Dziedzice**  
*Miasto z zapalem*

**Unia Europejska**  
Fundusz Spójności





# BADANIE ANKIETOWE

## Ocena problemów:

- 0 – nie wiem
- 1 – całkowicie nieistotny
- 2 – mało istotny
- 3 – obojętny
- 4 – dość istotny
- 5 – bardzo istotny



## BADANIE ANKIETOWE – podsumowanie

### BRONÓW:

- ❖ 18 wskazań,
- ❖ w przypadku problemów społecznych wybierano najczęściej odpowiedzi 0 i 1,
- ❖ średnia powyżej 3 dot. braku zakładów usługowych (3,4),
- ❖ potrzeby rewitalizacyjne: budowa nowej drogi na ul. Alojzego Czyża, przebudowa przejścia dla pieszych przy szkole, remonty dróg i chodników.



# BADANIE ANKIETOWE – podsumowanie

## ZABRZEG:

- ❖ 31 wskazań,
- ❖ średnie wskazania dla problemów społeczno-gospodarczych oscylują ok. 2,2,
- ❖ problemy z oceną  $>3$ : brak zakładów usługowych (3,1), niski poziom bezpieczeństwa (3,2),
- ❖ potrzeby rewitalizacyjne: remonty/budowy chodników i ścieżek rowerowych, dofinansowanie do montażu czystych źródeł energii, zwiększenie ilości terenów zielonych i placów zabaw dla dzieci.



## BADANIE ANKIETOWE – podsumowanie

### LIGOTA – centrum:

- ❖ 16 wskazań,
- ❖ średnie wskazania dla problemów społeczno-gospodarczych oscylują ok. 1,8,
- ❖ problemy z oceną  $>3$ : mała liczba przedsiębiorstw (3,4),
- ❖ potrzeby rewitalizacyjne: zagospodarowanie terenów po byłym PGR (m.in. na tereny rekreacyjno-wypoczynkowe), doświetlenie ulic, udrożnienie cieku wodnego.



## BADANIE ANKIETOWE – podsumowanie

### LIGOTA – Miliardowice:

- ❖ 33 wskazania,
- ❖ średnie wskazania dla problemów społeczno-gospodarczych oscylują ok. 2,7,
- ❖ problemy z oceną  $>3$ : brak zakładów usługowych (3,6), mała liczba przedsiębiorstw (3,4), niedostateczny poziom uczestnictwa mieszkańców w życiu kulturalnym i społecznym (3,3), niski poziom bezpieczeństwa (3,2),
- ❖ potrzeby rewitalizacyjne: budowy chodników, rozbudowa infrastruktury rowerowej, doświetlenie ulic, dofinansowanie do wymiany systemów grzewczych.



## BADANIE ANKIETOWE – podsumowanie

**LIGOTA – pozostała część:**

- ❖ 18 wskazań,
- ❖ średnie wskazania dla problemów społeczno-gospodarczych oscylują ok. 2,1,
- ❖ problemy z oceną  $>3$  – brak; najczęściej wskazywany – mała liczba przedsiębiorstw i brak zakładów usługowych (po 2,7),
- ❖ potrzeby rewitalizacyjne: budowa/remont chodników, remont placu zabaw przy SP nr 3, budowa obiektu rekreacyjnego.



## BADANIE ANKIETOWE – podsumowanie

### Czechowice-Dziedzice:

- ❖ 461 wskazań,
- ❖ średnie wskazania dla problemów społeczno-gospodarczych oscylują ok. 2,3,
- ❖ problemy z oceną  $>3$ : niski poziom bezpieczeństwa (3,2),
- ❖ potrzeby rewitalizacyjne: remont starych kamienic i budynku dworca PKP, budowa/remont chodników i ścieżek rowerowych, remonty i doświetlenie ulic.





## BADANIE ANKIETOWE – podsumowanie

**Czechowice-Dziedzice – ul. Węglowa i Górnicza:**

- ❖ 174 wskazania,
- ❖ średnie wskazania dla problemów społeczno-gospodarczych oscylują ok. 2,3,
- ❖ problemy z oceną  $>3$ : niski poziom bezpieczeństwa (4,1), uzależnienia (3,8), ubóstwo (3,2), niedostateczny poziom uczestnictwa w życiu społ., kult. i sportowym (3,0),
- ❖ potrzeby rewitalizacyjne: utworzenie centrum kultury, zagospodarowanie przestrzeni publ., remont budynków, budowa/remont chodników i ścieżek rowerowych, remonty i doświetlenie ulic, dofinansowanie alternatywnych źródeł energii.



**Fundusze  
Europejskie**  
Pomoc Techniczna



**Czechowice-Dziedzice**  
*Miasto z zapalem*

**Unia Europejska**  
Fundusz Spójności



# OBSZARY REWITALIZACJI



Fundusze Europejskie  
Pomoc Techniczna



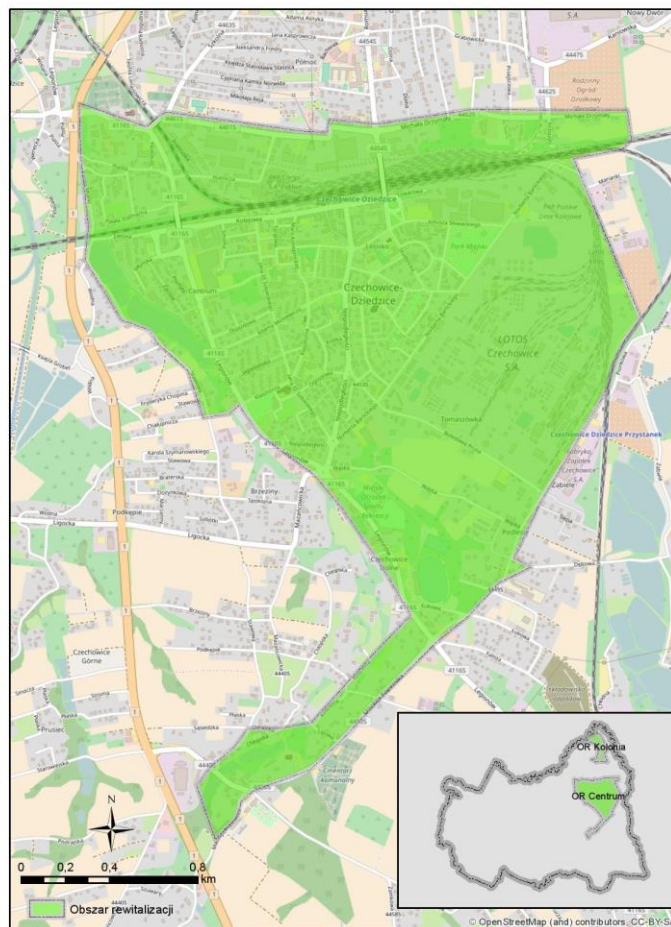
Czechowice-Dziedzice  
*Miasto z zapamiętaniem*

Unia Europejska  
Fundusz Spójności



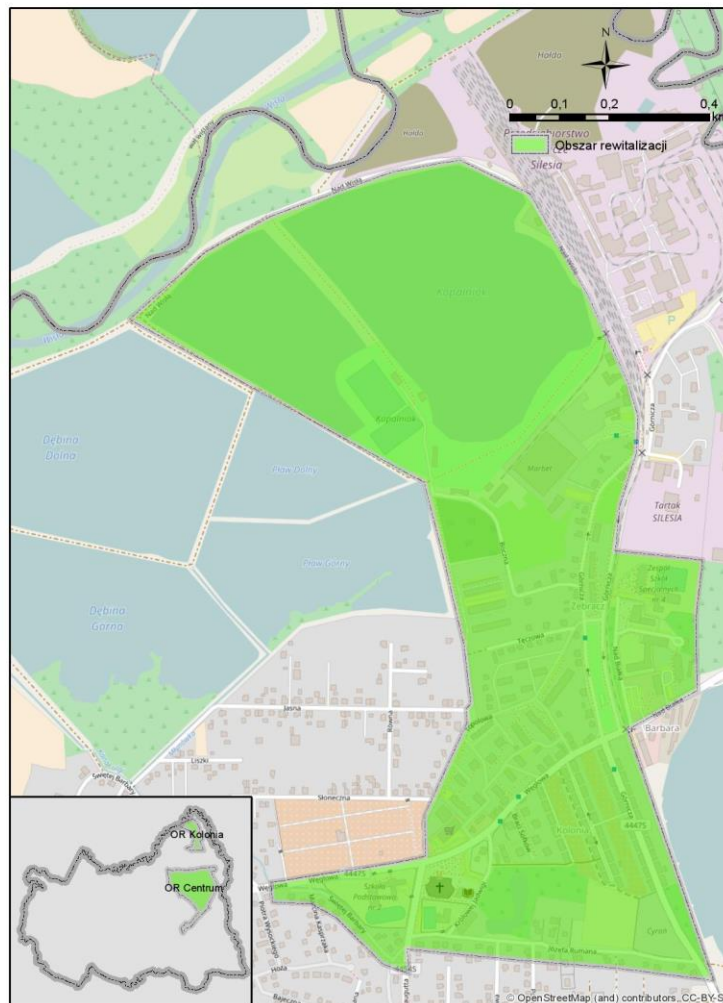
# PODOBSZAR REWITALIZACJI „CENTRUM”

Obszar rewitalizacji Centrum  
Czechowice - Dziedzice



Obszar rewitalizacji Kolonia  
Czechowice - Dziejnice

# PODOBSZAR REWITALIZACJI „KOLONIA”





Wskaźniki społeczne	Gmina	OR Centrum	OR Kolonia
Udział osób w wieku poprodukcyjnym [%]	19,18	22,24	21,18
Liczba Niebieskich kart na 1000 mieszkańców	3,14	6,86	2,09
Liczba czynów karalnych na 1000 mieszkańców	33,11	46,85	115,17
Liczba przestępstw kryminalnych na 1000 mieszkańców	16,37	24,86	101,37
Liczba wykroczeń na 1000 mieszkańców	72,86	192,94	20,98
Osoby objęte pomocą społ. na 1000 mieszkańców	36,26	106,33	192,97
Osoby objęte pomocą społ. z powodu ubóstwa na 1000 mieszkańców	18,51	57,45	138,94
Osoby objęte pomocą społ. z powodu niepełnosprawności na 1000 mieszkańców	12,61	24,65	52,48
Osoby objęte pomocą społ. z powodu bezrobocia na 1000 mieszkańców	12,98	41,29	137,81
Osoby objęte pomocą społ. z powodu alkoholizmu i narkomanii na 1000 mieszkańców	2,34	14,86	0,61



Wskaźniki społeczne	Gmina	OR I	OR II
Liczba zasiłków rodzinnych na 1 000 mieszkańców	16,28	30,84	74,47
Liczba zasiłków pielęgnacyjnych na 1 000 mieszkańców	16,81	22,66	19,62
Nadużywający alkoholu na 1 000 mieszkańców	3,81	5,61	1,83
Udział bezrobotnych w ogóle mieszkańców w wieku produkcyjnym [%]	0,80	4,16	11,17
Liczba kart bibliotecznych na 1 000 mieszkańców	230	249	167
Liczba organizacji pozarządowych na 1 000 mieszkańców	0,78	0,78	0,64
Średni wynik sprawdzianu szóstoklasisty [%]	67,80	64,05	67,39
Średni wynik egzaminu gimnazjalnego [%]	55,94	57,74	46,43
Frekwencja wyborcza [%]	57,45	54,93	51,74



## Wskaźniki gospodarcze

Wskaźnik przedsiębiorczości (liczba podmiotów gospodarczych na 1 000 mieszkańców)

Gmina

OR I

OR II

99

250

490

## Wskaźnik techniczny

Udział obiektów zabytkowych

Gmina

OR I

OR II

0,22

1,00

0,73

## Wskaźnik środowiskowy

Emisja dwutlenku węgla na 1 000 mieszkańców

Gmina

OR I

OR II

101,09

316,36

650,87





Fundusze  
Europejskie  
Pomoc Techniczna



Czechowice-Dziedzice  
*Miasto z zapalem*

Unia Europejska  
Fundusz Spójności



Oba te podobszary mają łącznie powierzchnię **501,48 ha**  
(OR Centrum 410,64 ha, OR Kolonia 90,84 ha),  
tj. **7,6% powierzchni gminy.**  
Obszary te zamieszkuje łącznie **12890 osób**  
(OR Centrum 10564, OR Kolonia 2326),  
tj. **29,56% mieszkańców gminy.**





**Mieszkańcy podobszarów rewitalizacji w Czechowicach-Dziedzicach dzięki procesom rewitalizacji staną się osobami bardziej aktywnymi oraz przedsiębiorczymi. Zyskają narzędzia, dzięki którym wzrośnie ich samowystarczalność, a tym samym udział osób korzystających z pomocy społecznej nie ulegnie zwiększeniu. Nauczą się rozwiązywać własne problemy oraz funkcjonować w środowisku rodzinnym i sąsiedzkim. Dzięki podniesieniu poziomu nauczania i lepszego dostosowania do potrzeb rynku pracy, ograniczeniu ulegnie zjawisko bezrobocia.**

\* \* \*

**Obszary rewitalizacji staną się atrakcyjnymi miejscami do życia dzięki poprawie poziomu bezpieczeństwa publicznego, jakości powietrza, estetyki i funkcjonalności. Mieszkańcy chętniej będą korzystać z komunikacji zbiorowej, która będzie wygodniejsza i bardziej ekologiczna. Zagospodarowane zostaną tereny zielone, na których będzie można spędzać czas wolny oraz odpoczywać blisko przyrody.**

# STRUKTURA CELÓW I KIERUNKÓW DZIAŁAŃ PROGRAMU REWITALIZACJI



Fundusze  
Europejskie  
Pomoc Techniczna



Czechowice-Dziedzice  
*Miasto z zapalem*

Unia Europejska  
Fundusz Spójności



## I. Rozwój potencjału społeczno- zawodowego

- I.1 Wsparcie rodzin
- I.2 Wsparcie przedsiębiorczości mieszkańców
- I.3 Aktywizacja społeczności lokalnej
- I.4 Poprawa efektywności procesów nauczania

## II. Poprawa stanu infrastruktury i środowiska

- II.1 Zachowanie bioróżnorodności
- II.2 Rozbudowa i zagospodarowanie terenów rekreacyjnych
- II.3 Poprawa jakości infrastruktury technicznej i komunikacji zbiorowej
- II.4 Poprawa efektywności energetycznej budynków
- II.5 Poprawa bezpieczeństwa publicznego



## PRZEDSIĘWZIĘCIA REWITALIZACYJNE – LISTA PODSTAWOWA

L.p.	Tytuł projektu
1. i 2.	Wsparcie przedsiębiorczości w Czechowicach–Dziedzicach I i II
3.	Wsparcie rodzin
4.	Mam prawo do pomocy
5.	Nie-zwykła rodzina
6.	Rozbudowa budynku Katolickiego Gimnazjum w Czechowicach–Dziedzicach w celu utworzenia świetlicy środowiskowej dla dzieci i młodzieży zamieszkujących obszary rewitalizowane
7.	Świetlica środowiskowa dla dzieci i młodzieży z obszarów rewitalizowanych
8.	Równe szanse. Modernizacja procesu kształcenia zawodowego w Szkole Specjalnej w Czechowicach–Dziedzicach



## PRZEDSIĘWZIĘCIA REWITALIZACYJNE – LISTA UZUPEŁNIAJĄCA

L.p.	Tytuł projektu
1.	Utworzenie Centrum Edukacji Ekologicznej wraz z zagospodarowaniem Potoku Czechowickiego
2.–5.	Termomodernizacja budynków przy ul. Juliusza Słowackiego 32, 34, Mazańcowicka 68, Kolejowa 9
6.	Termomodernizacja budynku NZOZ „Ubezpieczalnia”
7.–8.	Kompleksowa termomodernizacja budynków użyteczności publicznej w Czechowicach–Dziedzicach z wykorzystaniem odnawialnych źródeł energii – etap I i etap II
9.	Efektywne oświetlenie miejskie w Czechowicach–Dziedzicach
10.	Rozwój i modernizacja systemu monitoringu miejskiego
11.	Przebudowa placu autobusowego w Czechowicach–Dziedzicach



Fundusze  
Europejskie  
Pomoc Techniczna



Czechowice-Dziedzice  
*Miasto z zapalem*

Unia Europejska  
Fundusz Spójności



## PRZEDSIĘWZIĘCIA REWITALIZACYJNE – LISTA UZUPEŁNIAJĄCA

L.p.	Tytuł projektu
12.	Przyjazna komunikacja w Czechowicach–Dziedzicach
13.	Modernizacja zaplecza kajakowego w Czechowicach–Dziedzicach
14.	Zagospodarowanie terenu przy ul. Hutniczej na skwer i plac zabaw



Fundusze  
Europejskie  
Pomoc Techniczna



Czechowice-Dziedzice  
*Miasto z zapalem*

Unia Europejska  
Fundusz Spójności



Szacunkowy koszt przedsięwzięć rewitalizacyjnych  
z listy podstawowej

**4.305.517,38 zł**

Przewidywane dofinansowanie ze środków UE  
3.466.071,02 zł

Szacunkowy koszt przedsięwzięć rewitalizacyjnych  
z listy uzupełniającej  
**42.533.026,84 zł**



**Fundusze  
Europejskie**  
Pomoc Techniczna



**Czechowice-Dziedzice**  
*Miasto z zapalem*

**Unia Europejska**  
Fundusz Spójności



# PARTYCYPACJA SPOŁECZNA



- 30.11.2016 r. – Zarządzenie Nr 190/16 Burmistrza Czechowic–Dziedzic ws. Powołania **Zespołu Projektowego ds. Rewitalizacji**;
- 11.01.2017 r. – **cykl 3 spotkań**: 1) z Zespołem Projektowym, 2) Młodzieżowa Rada Miejska, Gminna Rada Seniorów, sołtysi, przedstawiciele zarządów osiedli, 3) radni;
- 19–30.01.2017 r. – **badania ankietowe**;
- 16.02.2017 r. – Zarządzenie Nr 25/17 Burmistrza Czechowic–Dziedzic ws. przeprowadzenia konsultacji społecznych Programu Rewitalizacji dla Gminy Czechowice–Dziedzice;
- 23.02.2017 r. – **warsztat problemowy**;
- 28.02–10.03.2017 r. – **ankieta potrzeb rewitalizacyjnych**;
- 29.03.2017 r. – **debata nad projektem dokumentu**;





**Fundusze  
Europejskie**  
Pomoc Techniczna



**Czechowice-Dziedzice**  
*Miasto z zapalem*

**Unia Europejska**  
Fundusz Spójności



# MONITORING



## Zespół Projektowy ds. Rewitalizacji

- wzbogacony o interesariuszy rewitalizacji,
- spotkania 1 x rok oraz doraźnie,
- obsługę prowadzi Wydział Strategii i Rozwoju,
- raz na 3 lata – raporty (pierwszy do końca marca 2020 r.)

Każdy raport przyjmuje Rada Miejska w drodze uchwały.