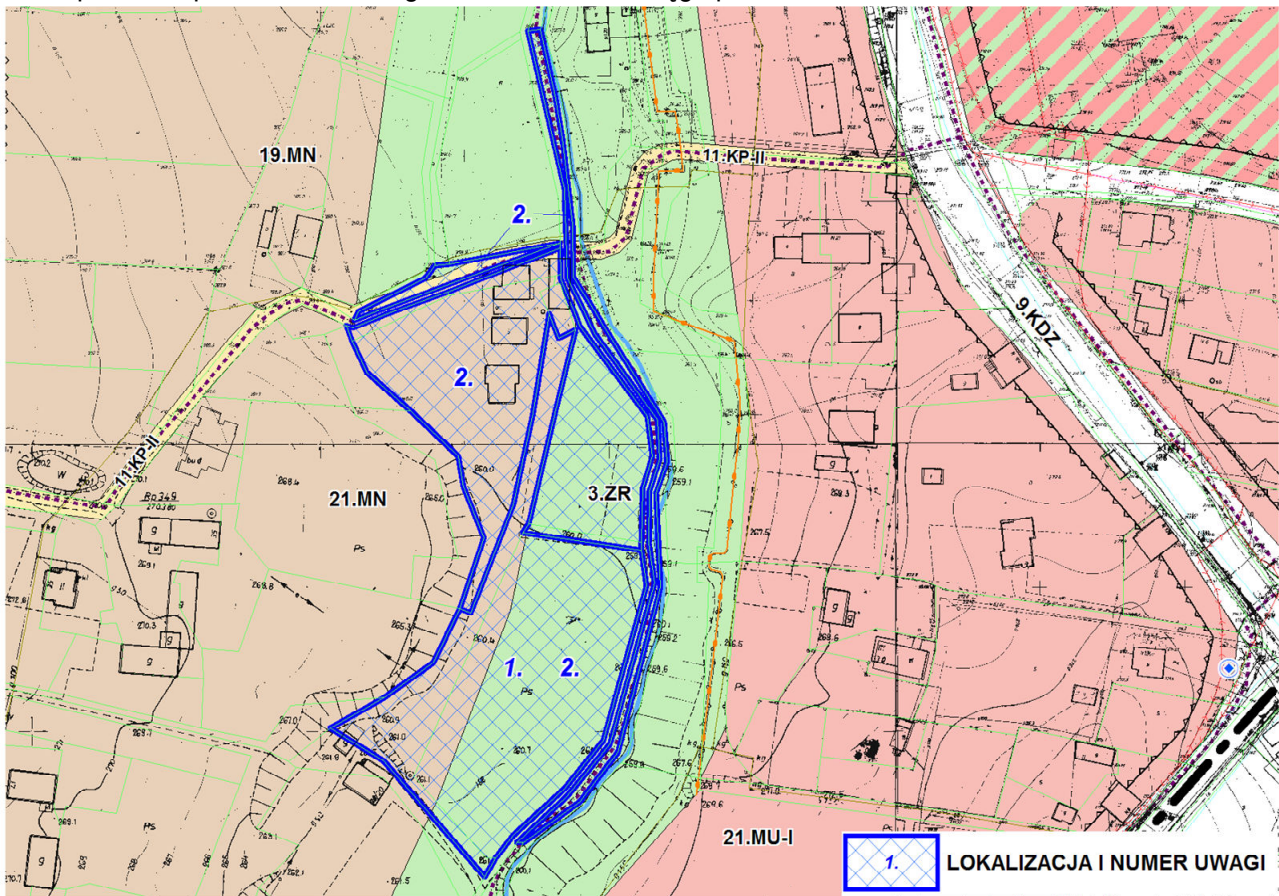
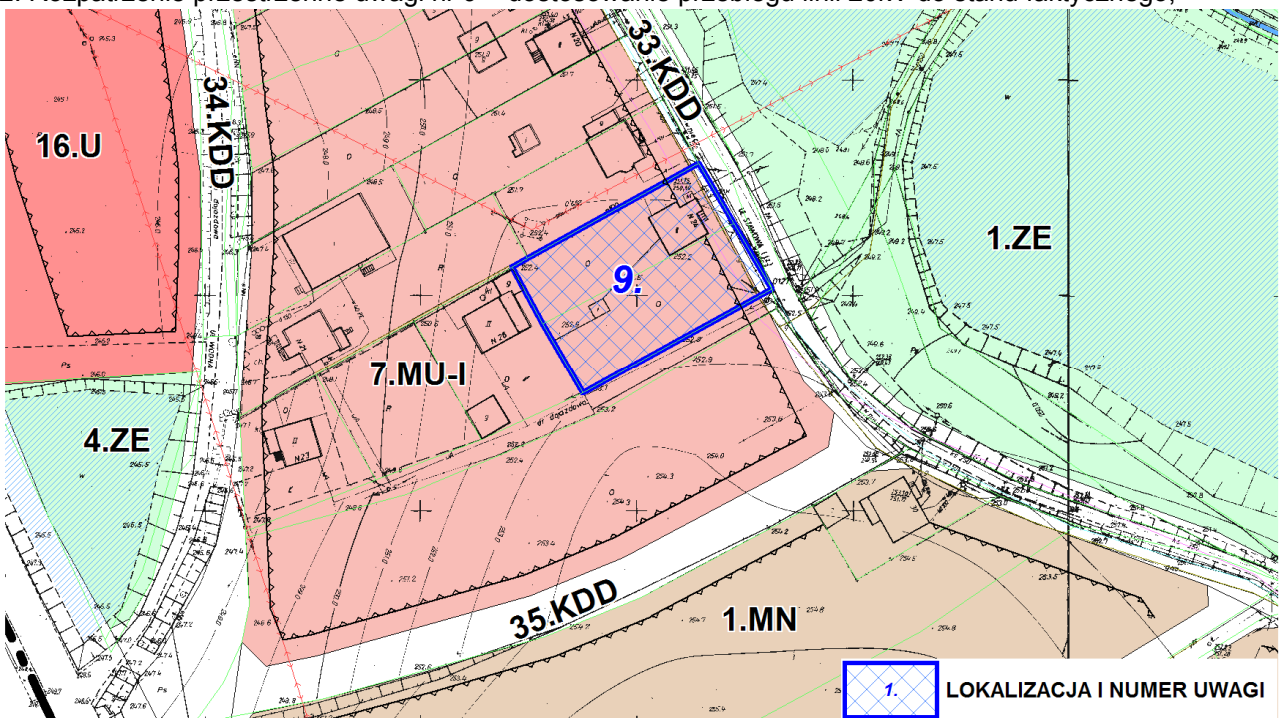


Przestrzenne rozpatrzenie wybranych uwag- zgodnie z przedmiotem i sposobem rozstrzygnięcia.

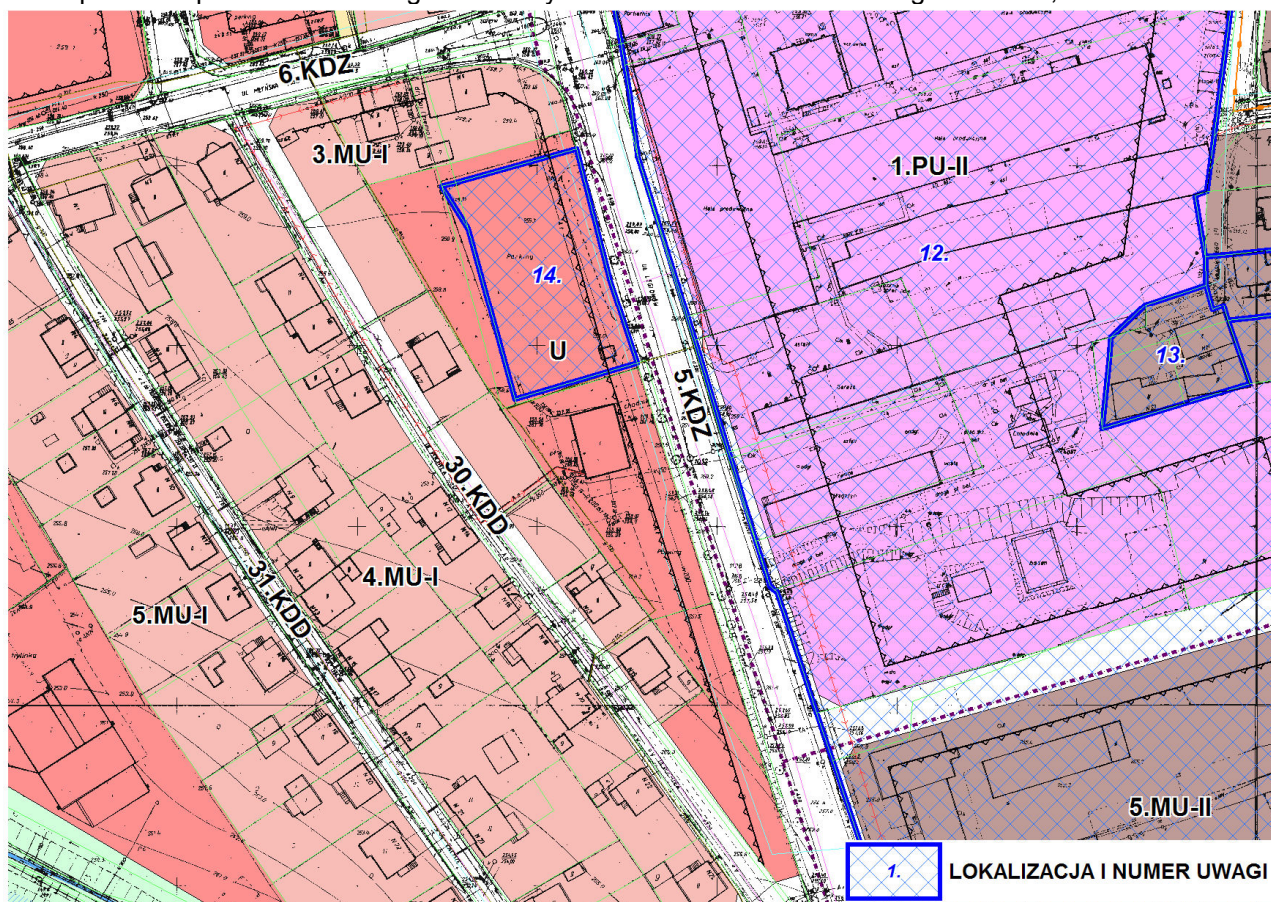
1. Rozpatrzenie przestrzenne uwag nr 1 i 2 – zmian zasięgu przeznaczenia terenu 21.MN i 3.ZR;



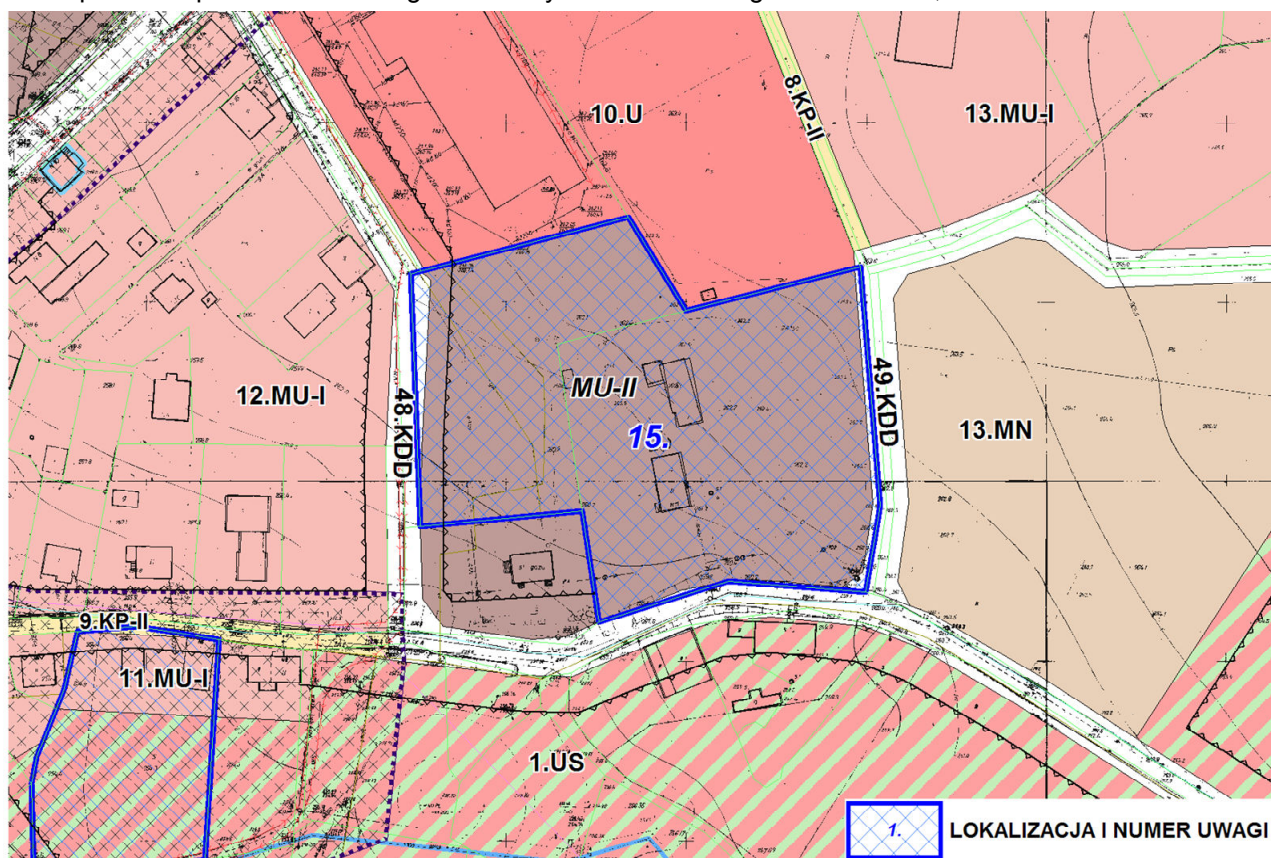
2. Rozpatrzenie przestrzenne uwagi nr 9 – dostosowanie przebiegu linii 20kV do stanu faktycznego;



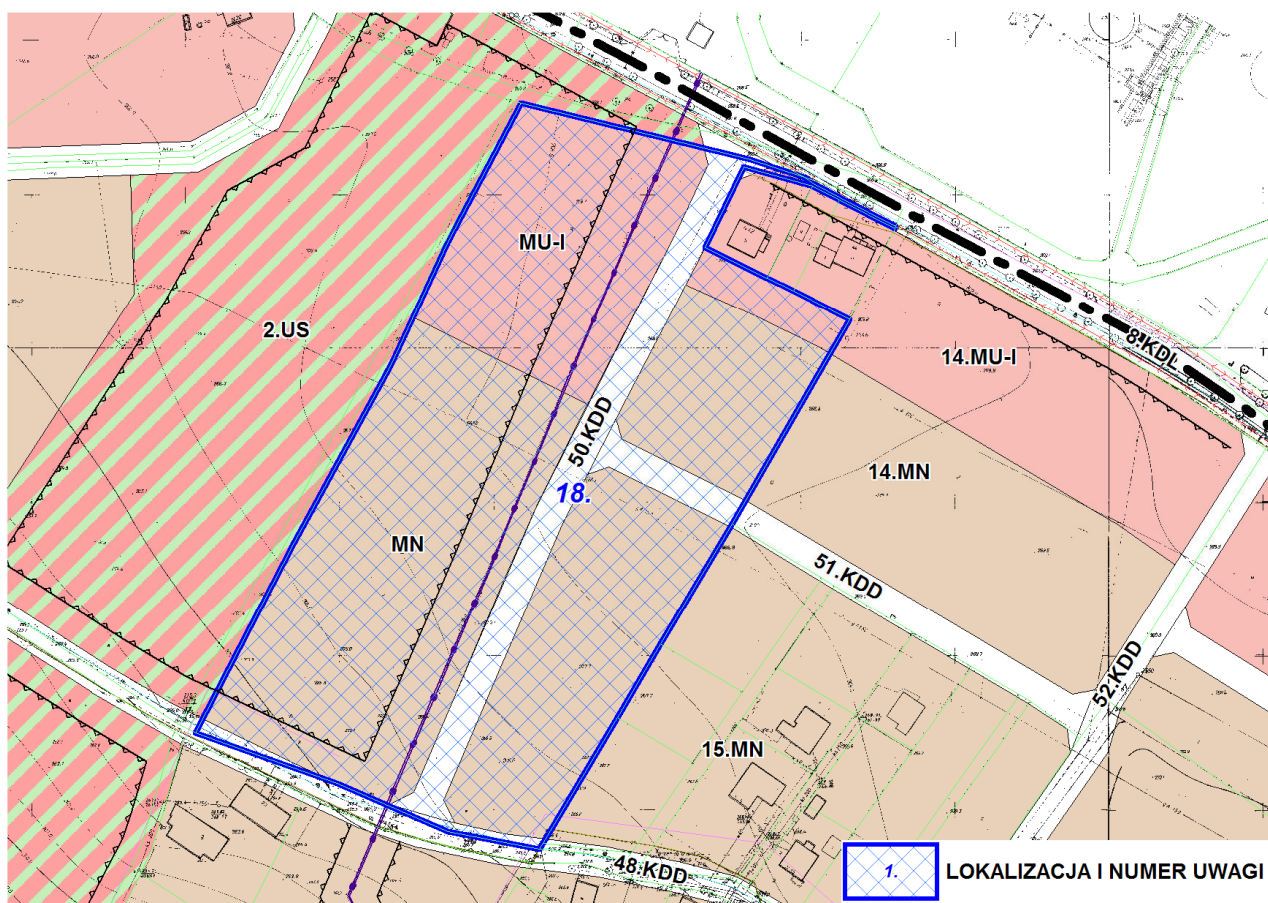
3. Rozpatrzenie przestrzenne uwagi nr 14 – wydzielenie z trenu 3.MU-I nowego terenu U;



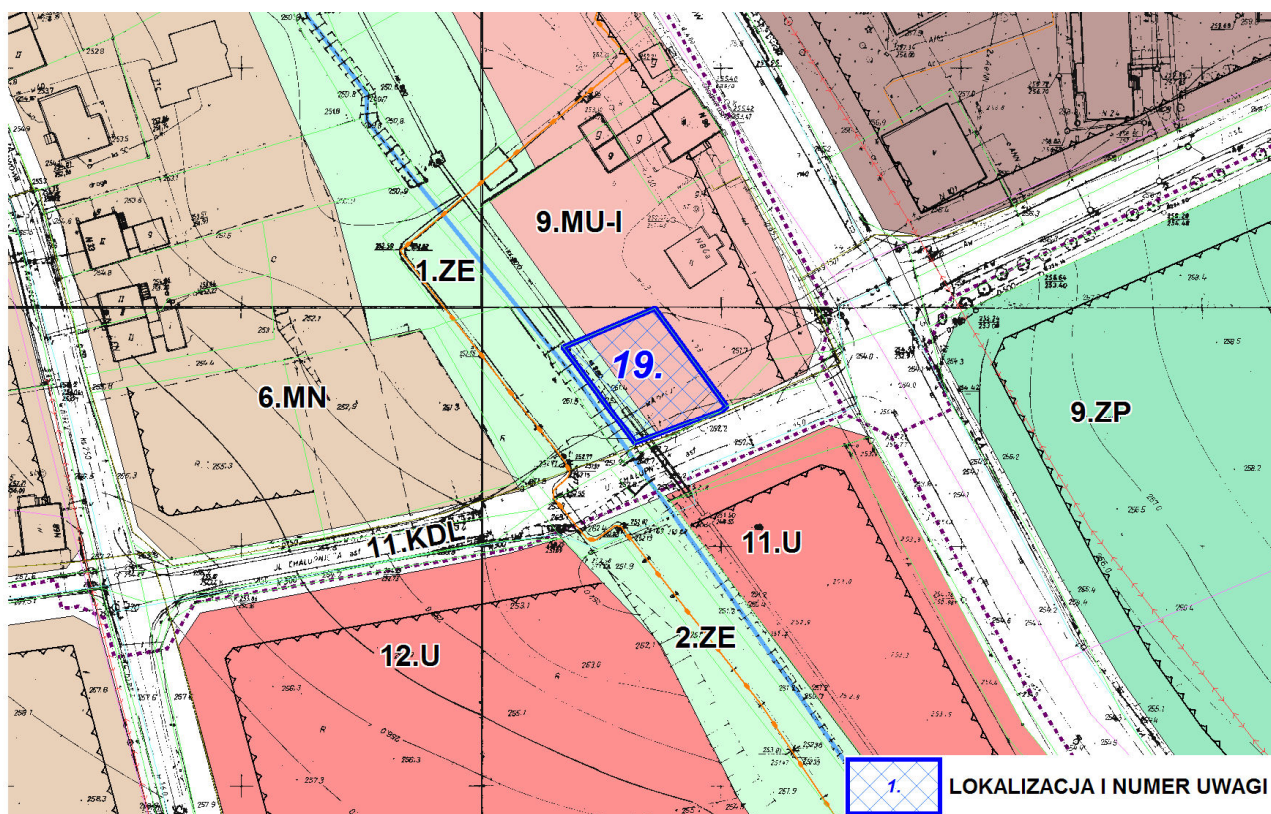
4. Rozpatrzenie przestrzenne uwagi nr 15 – wyznaczenie nowego terenu MU-II;



5. Rozpatrzenie przestrzenne uwagi nr 18 - zmiana zasięgu przeznaczenia terenu 2.US i wyznaczenie nowych terenów MU-I (od strony ul. Prusa) i MN (od strony ul. Wąskiej).



6. Rozpatrzenie przestrzenne uwagi nr 19 - likwidacja nieprzekraczalnej linii zabudowy.



7. Rozpatrzenie przestrzenne uwagi nr 24 - zmiana zasięgu nieprzekraczalnej linii zabudowy.

