

**Uchwała Nr IV/14/14
Rady Miejskiej w Czechowicach-Dziedzicach**

z dnia 30 grudnia 2014 r.

uchwała budżetowa Gminy Czechowice-Dziedzice na rok 2015

Na podstawie art. 2 pkt 2, art. 211, art. 212, art. 239, art. 258 ust. 1 pkt 1, art. 264 ust. 3 ustawy z dnia 27 sierpnia 2009 r. o finansach publicznych (Dz.U. z 2013 r. poz. 885 z późn. zm.) oraz art. 18 ust. 2 pkt 4 i 9 lit c ustawy z dnia 8 marca 1990 r. o samorządzie gminnym (Dz. U. z 2013 r. poz. 594 z późn. zm.)

Rada Miejska w Czechowicach-Dziedzicach uchwała:

§ 1. Ustala się dochody budżetu gminy na rok 2015 w łącznej wysokości 134 747 124 zł zgodnie z tabelą Nr 1, w tym:

- 1) dochody bieżące w wysokości – 133 407 124 zł,
- 2) dochody majątkowe w wysokości – 1 340 000 zł.

§ 2. 1. Ustala się wydatki budżetu gminy na rok 2015 w łącznej kwocie 135 094 444 zł zgodnie z tabelą Nr 2 w tym:

- 1) wydatki bieżące – 125 037 387 zł,
- 2) wydatki majątkowe – 10 057 057 zł.

2. Wydatki budżetu obejmują plan wydatków bieżących na łączną kwotę 125 037 387 zł, w tym:

- 1) wynagrodzenia i składki naliczone od wynagrodzeń – 62 625 008 zł,
- 2) wydatki związane z realizacją zadań statutowych – 40 290 544 zł,
- 3) dotacje na zadania bieżące – 7 964 526 zł,
- 4) świadczenia na rzecz osób fizycznych – 10 626 966 zł,
- 5) wydatki na programy i projekty finansowane z udziałem środków, o których mowa w art. 5 ust. 1 pkt 2 i 3 ustawy o finansach publicznych – 460 193 zł,
- 6) wydatki na obsługę długu publicznego – 600 000 zł,
- 7) wydatki z tytułu poręczeń i gwarancji udzielonych przez jst przypadające do spłaty w danym roku – 2 470 150 zł.

3. Wydatki budżetu obejmują plan wydatków majątkowych na łączną kwotę 10 057 057 zł.

§ 3. 1. Różnica między dochodami i wydatkami stanowi planowany deficyt budżetu na kwotę 347 320 zł, który zostanie pokryty przychodami pochodzącymi z zaciągniętego kredytu w wysokości 347 320 zł.

2. Ustala się przychody budżetu na rok 2015 w łącznej kwocie 4 470 150 zł, w tym kredyty w wysokości 2 470 150 zł, wolne środki 2 000 000 zł.

3. Ustala się rozchody budżetu na 2015 rok w łącznej kwocie 4 122 830 zł, w tym: pożyczki 275 130 zł, kredyty 3 847 700 zł.

4. Ustala się limit z tytułu zaciąganych kredytów:

- 1) na pokrycie występującego w ciągu roku przejściowego deficytu budżetu w kwocie 3 000 000 zł,
- 2) na finansowanie planowanego deficytu budżetu w kwocie 347 320 zł, w tym: kredyty w wysokości 347 320 zł,
- 3) na spłatę wcześniej zaciągniętych zobowiązań z tytułu kredytów i pożyczek w kwocie 2 122 830 zł.

5. Upoważnia się Burmistrza Czechowic-Dziedzic do zaciągania zobowiązań w kwotach określonych w ust. 2 i 3 z tytułu zaciąganych kredytów.

§ 4. 1. Tworzy się rezerwę ogólną budżetu w kwocie - 400 000 zł.

2. Tworzy się rezerwy celowe budżetu w kwocie łącznej – 445 612 zł w tym:

- 1) rezerwa celowa na usuwanie skutków klęsk żywiołowych – 4 938 zł,

- 2) rezerwa celowa na realizację zadań własnych z zakresu zarządzania kryzysowego – 309 133 zł,
- 3) rezerwa celowa na zadania jednostek pomocniczych – 81 541 zł,
- 4) rezerwę celową na wydatki bieżące oświaty – 50 000 zł.

§ 5. Wydatki budżetu gminy obejmują planowane kwoty dotacji udzielane w roku 2015 – jak w załączniku Nr 1.

§ 6. Ustala się plan dochodów rachunku dochodów jednostek prowadzących działalność określoną w ustawie z dnia 7 września 1991r. o systemie oświaty oraz wydatków nimi finansowanych w roku 2015 – jak w załączniku Nr 2.

§ 7. Planowane dochody i wydatki związane z zadaniami zleconymi z zakresu administracji rządowej oraz innymi zadaniami zleconymi ustawami w roku 2015 – jak w załączniku Nr 3.

§ 8. Planowane dochody i wydatki związane z zadaniami realizowanymi na podstawie porozumień między jednostkami samorządu terytorialnego w 2015 – jak w załączniku Nr 4.

§ 9. Dochody i wydatki budżetu gminy obejmują:

- 1) dochody i wydatki związane z zadaniami własnymi z zakresu administracji rządowej w wysokości 1 009 337 zł,
- 2) dochody z opłat z tytułu zezwoleń na sprzedaż napojów alkoholowych i wydatki budżetu na realizację zadań ujętych w gminnym programie profilaktyki i rozwiązywania problemów alkoholowych oraz gminnym programie przeciwdziałania narkomanii w wysokości 860 000 zł.
- 3) dochody i wydatki związane z gromadzeniem środków z opłat i kar za korzystanie ze środowiska 353 000 zł.
- 4) dochody i wydatki związane z opłatą produktywną w wysokości 3 000 zł.
- 5) dochody i wydatki związane z opłatą za gospodarowanie odpadami komunalnymi w wysokości 4 430 000 zł.

§ 10. Wydatki budżetu na 2015 rok obejmują zadania jednostek pomocniczych gminy na łączną kwotę 910 000 zł.

§ 11. Upoważnia się Burmistrza Czechowic-Dziedzic do:

- 1) Dokonywania wszelkich zmian planu wydatków bieżących i majątkowych niezbędnych przy realizacji budżetu gminy, z wyłączeniem przeniesień między działami.
- 2) Lokowania wolnych środków budżetowych na rachunkach bankowych w innych bankach niż bank prowadzący obsługę budżetu gminy.
- 3) Zaciągania w roku 2015 kredytów na sfinansowanie przejściowego deficytu budżetu, z których zadłużenie w trakcie roku nie może przekroczyć limitu 3 000 000 zł.

§ 12. Ustala się, że uzyskane przez jednostki budżetowe gminy zwroty wydatków dokonanych w tym samym roku budżetowym zmniejszają wykonanie wydatków w tym roku budżetowym.

§ 13. Wykonanie uchwały powierza się Burmistrzowi Czechowic-Dziedzic.

§ 14. Uchwała podlega ogłoszeniu w trybie przewidzianym dla aktów prawa miejscowego.

§ 15. Uchwała wchodzi w życie z dniem 1 stycznia 2015 r. i podlega ogłoszeniu w Dzienniku Urzędowym Województwa Śląskiego.

Przewodniczący Rady Miejskiej


Damian Żelazny

Załącznik Nr 1 do Uchwały Nr IV/14/14
Rady Miejskiej w Czechowicach-Dziedzicach
z dnia 30 grudnia 2014 r.

ZESTAWIENIE PLANOWANYCH KWOT DOTACJI UDZIELANYCH Z BUDŻETU GMINY NA 2015 ROK

L.p.	Dział	Rozdział	§	Nazwa	Plan na 2015r.	Rodzaj dotacji
1.	010			Rolnictwo i łowiectwo	5 500 zł	
		01020		Postęp biologiczny w produkcji zwierzęcej	5 500 zł	
			2360	Dotacje celowe z budżetu jednostki samorządu terytorialnego, udzielone w trybie art. 221 ustawy, na finansowanie lub dofinansowanie zadań zleconych do realizacji organizacjom prowadzącym działalność pożytku publicznego	5 500 zł	celowa dla jednostek spoza sektora finansów publicznych
				(Ekologia i ochrona zwierząt oraz ochrona dziedzictwa przyrodniczego)		
2.	600			Transport i łączność	103 500 zł	
		60014		Drogi publiczne powiatowe	103 500 zł	
			2710	Dotacja celowa na pomoc finansową udzielaną między jednostkami samorządu terytorialnego na dofinansowanie własnych zadań bieżących	53 500 zł	celowa dla jednostek sektora finansów publicznych
			6300	Dotacja celowa na pomoc finansową udzielaną między jednostkami samorządu terytorialnego na dofinansowanie własnych zadań inwestycyjnych i zakupów inwestycyjnych	50 000 zł	celowa dla jednostek sektora finansów publicznych
3.	710			Działalność usługowa	407 570 zł	
		71012		Ośrodki dokumentacji geodezyjnej i kartograficznej	401 570 zł	
			2710	Dotacja celowa na pomoc finansową udzielaną między jednostkami samorządu terytorialnego na dofinansowanie własnych zadań bieżących	375 570 zł	celowa dla jednostek sektora finansów publicznych
			2880	Dotacja celowa przekazana jednostce samorządu terytorialnego przez inną jednostkę samorządu terytorialnego będącą instytucją wdrażającą na zadania bieżące realizowane na podstawie porozumień (umów)	26 000 zł	celowa dla jednostek sektora finansów publicznych
		71014		Opracowania geodezyjne i kartograficzne	6 000 zł	
			6300	Dotacja celowa na pomoc finansową udzielaną między jednostkami samorządu terytorialnego na dofinansowanie własnych zadań inwestycyjnych i zakupów inwestycyjnych	6 000 zł	celowa dla jednostek sektora finansów publicznych
4.	750			Administracja publiczna	87 018 zł	
		75020		Starostwa powiatowe	85 000 zł	
			2710	Dotacja celowa na pomoc finansową udzielaną między jednostkami samorządu terytorialnego na dofinansowanie własnych zadań bieżących	85 000 zł	celowa dla jednostek sektora finansów publicznych
		75095		Pozostała działalność	2 018 zł	

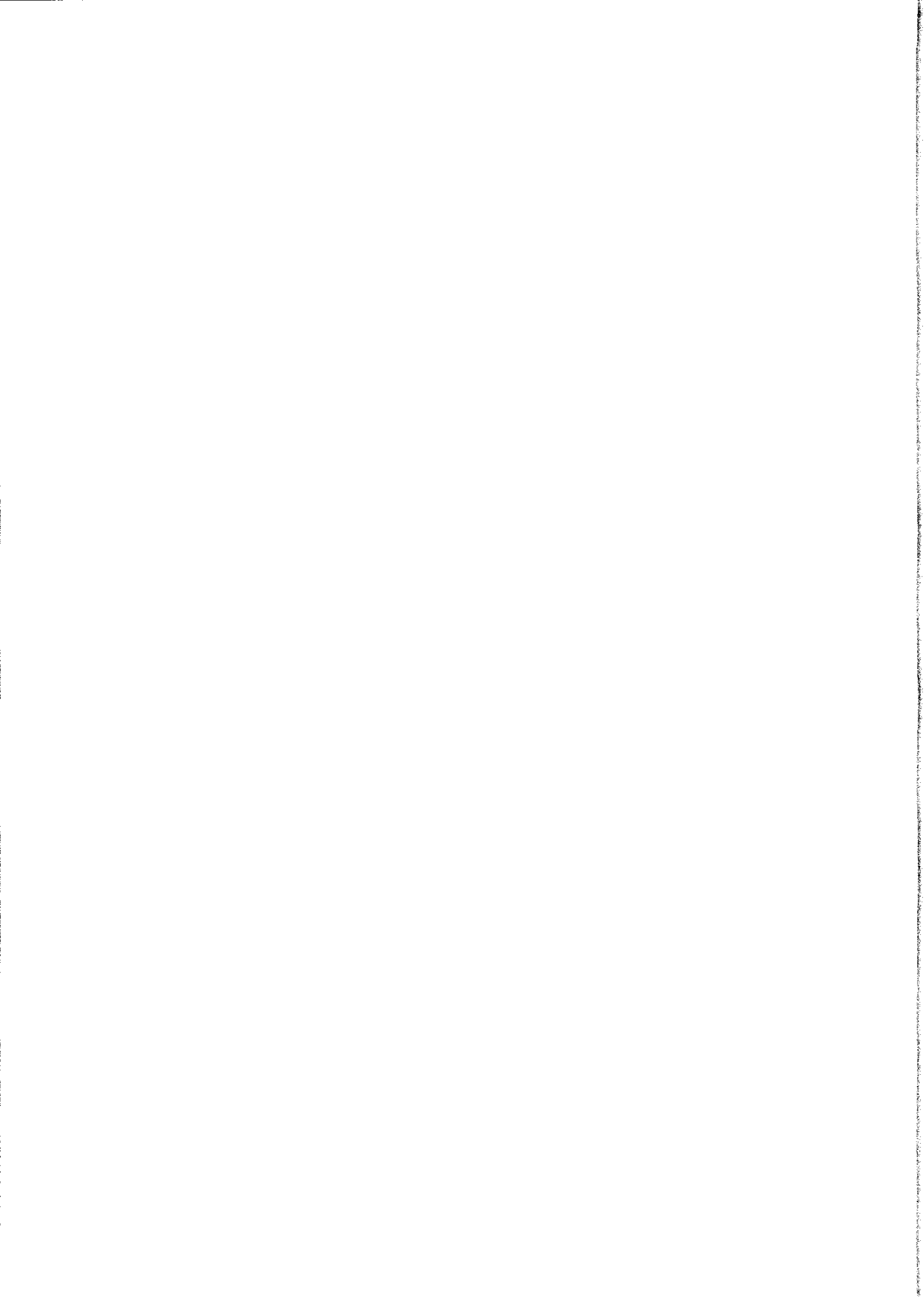
			2319	Dotacje celowe przekazane gminie na zadania bieżące realizowane na podstawie porozumień (umów) między jednostkami samorządu terytorialnego	2 018 zł	celowa dla jednostek sektora finansów publicznych
5.	754			Bezpieczeństwo publiczne i ochrona przeciwpożarowa	456 500 zł	
		75412		Ochotnicze straże pożarne	456 500 zł	
			2820	Dotacja celowa na finansowanie lub dofinansowanie zadań zleconych do realizacji stowarzyszeniom	426 500 zł	celowa dla jednostek spoza sektora finansów publicznych
			6230	Dotacje celowe z budżetu na finansowanie lub dofinansowanie kosztów realizacji inwestycji i zakupów inwestycyjnych jednostek niezaliczanych do sektora finansów publicznych	30 000 zł	celowa dla jednostek spoza sektora finansów publicznych
6.	801			Oświata i wychowanie	1 563 530 zł	
		80101		Szkoły podstawowe	2 500 zł	
			2310	Dotacje celowe przekazane gminie na zadania bieżące realizowane na podstawie porozumień (umów) między jednostkami samorządu terytorialnego	2 500 zł	celowa dla jednostek sektora finansów publicznych
		80104		Przedszkola	1 005 033 zł	
			2540	Dotacja podmiotowa dla niepublicznej jednostki systemu oświaty	1 005 033 zł	podmiotowa dla jednostek spoza sektora finansów publicznych
		80110		Gimnazja	530 997 zł	
			2540	Dotacja podmiotowa dla niepublicznej jednostki systemu oświaty	530 997 zł	podmiotowa dla jednostek spoza sektora finansów publicznych
		80195		Pozostała działalność (Ratownictwo i ochrona ludności)	25 000 zł	
			2360	Dotacje celowe z budżetu jednostki samorządu terytorialnego, udzielone w trybie art. 221 ustawy, na finansowanie lub dofinansowanie zadań zleconych do realizacji organizacjom prowadzącym działalność pożytku publicznego	25 000 zł	celowa dla jednostek spoza sektora finansów publicznych
7.	851			Ochrona zdrowia	215 281 zł	
		85154		Przeciwdziałanie alkoholizmowi	110 000 zł	
			2360	Dotacje celowe z budżetu jednostki samorządu terytorialnego, udzielone w trybie art. 221 ustawy, na finansowanie lub dofinansowanie zadań zleconych do realizacji organizacjom prowadzącym działalność pożytku publicznego	110 000 zł	celowa dla jednostek spoza sektora finansów publicznych
		85158		Izby wytrzeźwień	105 281 zł	
			2710	Dotacja celowa na pomoc finansową udzielaną między jednostkami samorządu terytorialnego na dofinansowanie własnych zadań bieżących	105 281 zł	celowa dla jednostek sektora finansów publicznych
8.	852			Pomoc społeczna	129 250 zł	

		85212		Świadczenia rodzinne, świadczenia z funduszu alimentacyjnego oraz składki na ubezpieczenia emerytalne i rentowe z ubezpieczenia społecznego	40 000 zł	
			2910	Zwrot dotacji oraz płatności, w tym wykorzystanych niezgodnie z przeznaczeniem lub wykorzystanych z naruszeniem procedur o których mowa w art. 184 ustawy, pobranych nienależnie lub w nadmiernej wysokości	40 000 zł	celowa dla jednostek sektora finansów publicznych
		85213		Składki na ubezpieczenie zdrowotne opłacane za osoby pobierające niektóre świadczenia z pomocy społecznej, niektóre świadczenia rodzinne oraz za osoby uczestniczące w zajęciach w centrum integracji społecznej	100 zł	
			2910	Zwrot dotacji oraz płatności, w tym wykorzystanych niezgodnie z przeznaczeniem lub wykorzystanych z naruszeniem procedur o których mowa w art. 184 ustawy, pobranych nienależnie lub w nadmiernej wysokości	100 zł	celowa dla jednostek sektora finansów publicznych
		85214		Zasiłki i pomoc w naturze oraz składki na ubezpieczenia emerytalne i rentowe	6 000 zł	
			2910	Zwrot dotacji oraz płatności, w tym wykorzystanych niezgodnie z przeznaczeniem lub wykorzystanych z naruszeniem procedur o których mowa w art. 184 ustawy, pobranych nienależnie lub w nadmiernej wysokości	6 000 zł	celowa dla jednostek sektora finansów publicznych
		85216		Zasiłki stałe	2 000 zł	
			2910	Zwrot dotacji oraz płatności, w tym wykorzystanych niezgodnie z przeznaczeniem lub wykorzystanych z naruszeniem procedur o których mowa w art. 184 ustawy, pobranych nienależnie lub w nadmiernej wysokości	2 000 zł	celowa dla jednostek sektora finansów publicznych
		85278		Usuwanie skutków klęsk żywiołowych	1 000 zł	
			2910	Zwrot dotacji oraz płatności, w tym wykorzystanych niezgodnie z przeznaczeniem lub wykorzystanych z naruszeniem procedur o których mowa w art. 184 ustawy, pobranych nienależnie lub w nadmiernej wysokości	1 000 zł	celowa dla jednostek sektora finansów publicznych
		85295		Pozostała działalność	80 150 zł	
			2360	Dotacje celowe z budżetu jednostki samorządu terytorialnego, udzielone w trybie art. 221 ustawy, na finansowanie lub dofinansowanie zadań zleconych do realizacji organizacjom prowadzącym działalność pożytku publicznego	80 050 zł	celowa dla jednostek spoza sektora finansów publicznych
				(Działanie na rzecz osób niepełnosprawnych)		

			2910	Zwrot dotacji oraz płatności, w tym wykorzystanych niezgodnie z przeznaczeniem lub wykorzystanych z naruszeniem procedur o których mowa w art. 184 ustawy, pobranych nienależnie lub w nadmiernej wysokości	100 zł	celowa dla jednostek sektora finansów publicznych
9.	854			Edukacyjna opieka wychowawcza	123 250 zł	
		85412		Kolonie i obozy oraz inne formy wypoczynku dzieci i młodzieży szkolnej, a także szkolenia młodzieży	123 250 zł	
			2360	Dotacje celowe z budżetu jednostki samorządu terytorialnego, udzielone w trybie art. 221 ustawy, na finansowanie lub dofinansowanie zadań zleconych do realizacji organizacjom prowadzącym działalność pożytku publicznego	123 250 zł	celowa dla jednostek spoza sektora finansów publicznych
				(Krajoznawstwo oraz wypoczynek dzieci i młodzieży)		
10.	900			Gospodarka komunalna i ochrona środowiska	2 150 000 zł	
		90001		Gospodarka ściekowa i ochrona wód	2 000 000 zł	
			6230	Dotacje celowe z budżetu na finansowanie lub dofinansowanie kosztów realizacji inwestycji i zakupów inwestycyjnych jednostek niezaliczanych do sektora finansów publicznych	2 000 000 zł	celowa dla jednostek spoza sektora finansów publicznych
		90013		Schroniska dla zwierząt	150 000 zł	
			2310	Dotacje celowe przekazane gminie na zadania bieżące realizowane na podstawie porozumień (umów) między jednostkami samorządu terytorialnego	150 000 zł	celowa dla jednostek sektora finansów publicznych
11.	921			Kultura i ochrona dziedzictwa narodowego	4 139 305 zł	
		92105		Pozostałe zadania w zakresie kultury	7 800 zł	
			2360	Dotacje celowe z budżetu jednostki samorządu terytorialnego, udzielone w trybie art. 221 ustawy, na finansowanie lub dofinansowanie zadań zleconych do realizacji organizacjom prowadzącym działalność pożytku publicznego	7 800 zł	celowa dla jednostek spoza sektora finansów publicznych
				(Kultura sztuka, ochrona dóbr kultury i tradycji)		
		92109		Domy i ośrodki kultury, świetlice i kluby	1 710 709 zł	
			2480	Dotacja podmiotowa z budżetu dla samorządowej instytucji kultury	1 710 709 zł	podmiotowa dla jednostek sektora finansów publicznych
		92116		Biblioteki	2 420 796 zł	
			2480	Dotacja podmiotowa z budżetu dla samorządowej instytucji kultury	2 402 236 zł	podmiotowa dla jednostek sektora finansów publicznych
			6220	Dotacje celowe z budżetu na finansowanie lub dofinansowanie kosztów realizacji inwestycji i zakupów inwestycyjnych innych jednostek sektora finansów publicznych	18 560 zł	celowa dla jednostek sektora finansów publicznych
12.	926			Kultura fizyczna	690 400 zł	
		92605		Zadania w zakresie kultury fizycznej	325 400 zł	

			2360	Dotacje celowe z budżetu jednostki samorządu terytorialnego, udzielone w trybie art. 221 ustawy, na finansowanie lub dofinansowanie zadań zleconych do realizacji organizacjom prowadzącym działalność pożytku publicznego	325 400 zł	celowa dla jednostek spoza sektora finansów publicznych
				(Upowszechnianie kultury fizycznej)		
		92695		Pozostała działalność	365 000 zł	
			2820	Dotacja celowa na finansowanie lub dofinansowanie zadań zleconych do realizacji stowarzyszeniom	365 000 zł	celowa dla jednostek spoza sektora finansów publicznych
	OGÓŁEM:				10 071 104 zł	

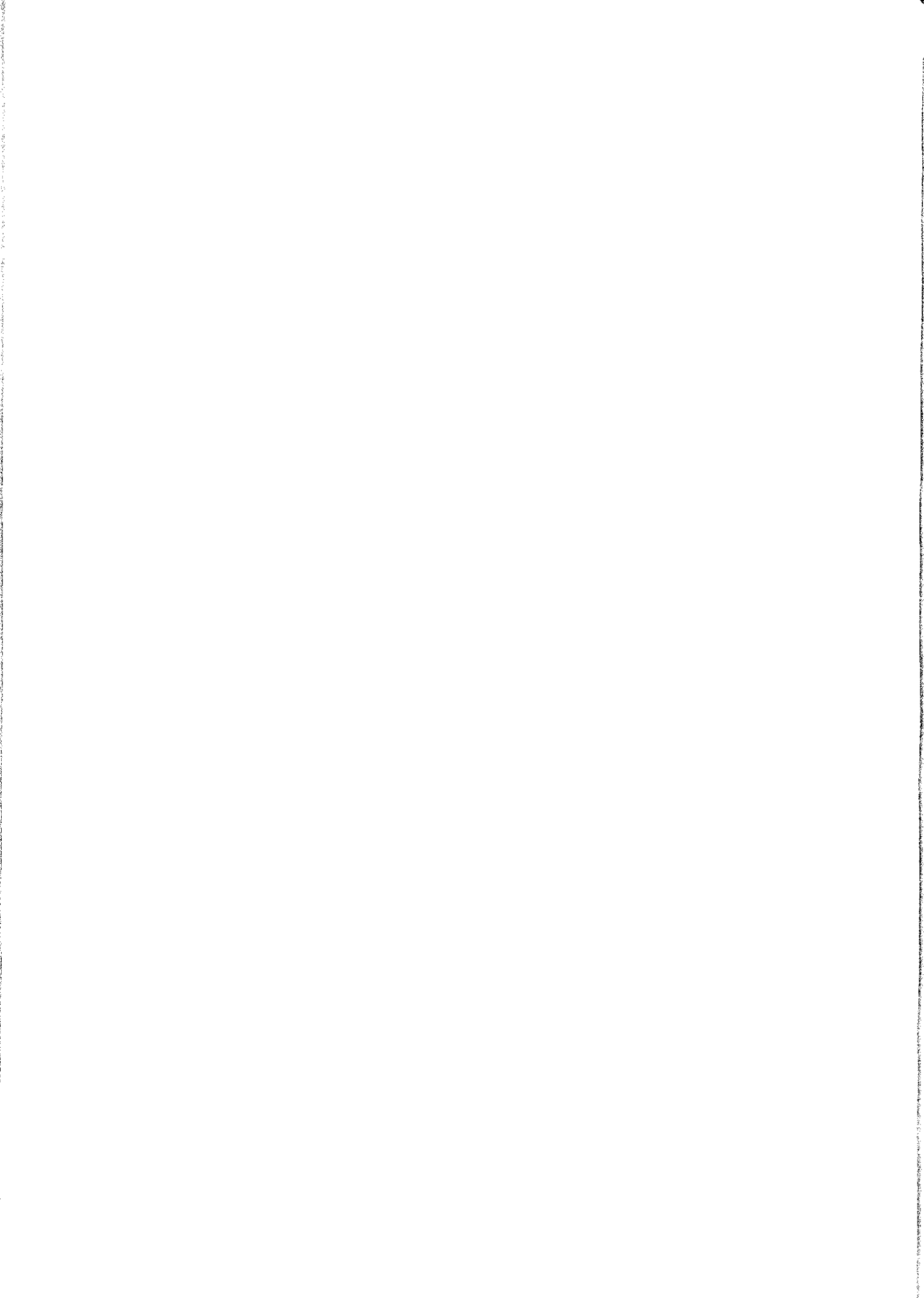
a)	dotacje dla organizacji pożytku publicznego w tym:	1 498 500 zł
	dotacje dla OSP	456 500 zł
	przeciwdziałanie alkoholizmowi	110 000 zł
	pozostałe dotacje	932 000 zł
b)	dotacje dla oświaty niepublicznej	1 536 030 zł
c)	dotacje dla instytucji kultury	4 131 505 zł
d)	pozostałe dotacje	2 905 069 zł
		10 071 104 zł
	dotacje dla jednostek sektora finansów publicznych	5 036 574 zł
	dotacje dla jednostek spoza sektora finansów publicznych	5 034 530 zł
		10 071 104 zł
	podmiotowe celowe związane z realizacją zadań jednostki samorządu terytorialnego	5 648 975 zł
		4 422 129 zł
		10 071 104 zł



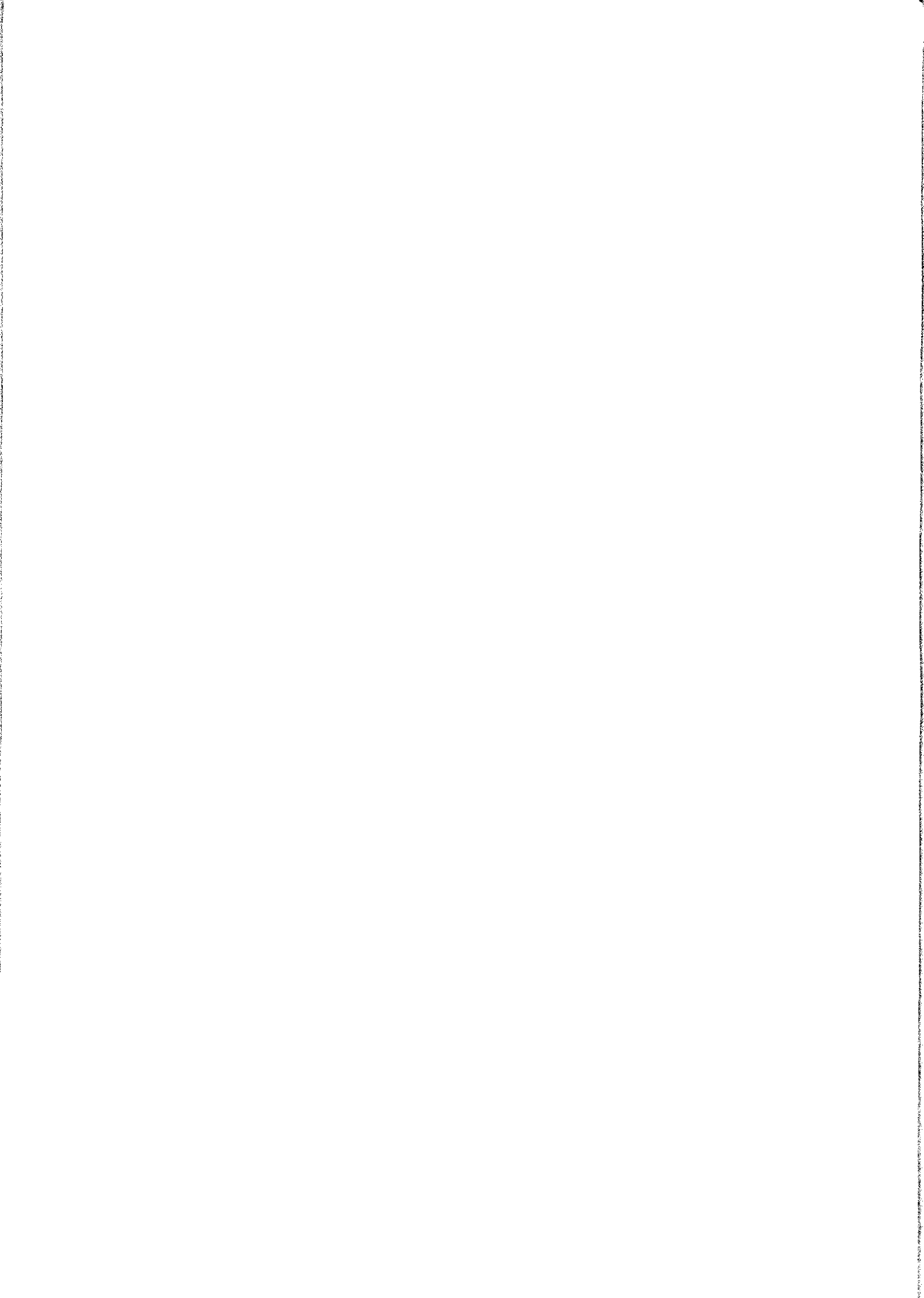
Załącznik Nr 2 do Uchwały Nr IV/14/14
 Rady Miejskiej w Czechowicach-Dziedzicach
 z dnia 30 grudnia 2014 r.

**PLAN DOCHODÓW RACHUNKU DOCHODÓW JEDNOSTEK PROWADZĄCYCH DZIAŁALNOŚĆ OKREŚLONĄ W USTAWIE Z DNIA 7 WRZEŚNIA
 1991r. O SYSTEMIE OŚWIATY ORAZ WYDATKÓW NIMI FINANSOWANYCH NA 2015 ROK**

Lp.	Nazwa jednostki budżetowej	Klasyfikacja budżetowa	Stan środków na początek 2015r.	Planowane dochody własne w 2015r.	Ogółem środki w 2015r.	Planowane wydatki w 2015r.	Stan środków na koniec 2015r.
1.	Zespół Szkolno - Przedszkolny Nr 1 w Czechowice - Dziedzice	801 80148	2 800	125 041	127 841	127 841	0
2.	Szkoła Podstawowa Nr 2 w Czechowicach - Dziedzicach	801 80148	500	131 274	131 774	131 774	0
3.	Szkoła Podstawowa Nr 3 w Czechowicach - Dziedzicach	801 80148	500	115 000	115 500	115 500	0
4.	Szkoła Podstawowa Nr 4 w Czechowicach - Dziedzicach	801 80148	190	76 000	76 190	76 190	0
5.	Szkoła Podstawowa Nr 5 w Czechowicach - Dziedzicach	801 80148	200	93 330	93 530	93 530	0
6.	Szkoła Podstawowa Nr 7 w Czechowicach - Dziedzicach	801 80148	200	144 690	144 890	144 890	0
7.	Zespół Szkolno - Przedszkolny w Bronowie	801 80148	500	90 050	90 550	90 550	0
8.	Zespół Szkół w Ligocie	801 80148	500	150 000	150 500	150 500	0
9.	Szkoła Podstawowa Nr 2 w Ligocie	801 80148	300	70 000	70 300	70 300	0
10.	Zespół Szkół w Zabrzegu	801 80148	40	85 900	85 940	85 940	0
11.	Przedszkole Publiczne Nr 2 w Czechowicach - Dziedzicach	801 80148	500	67 000	67 500	67 500	0
12.	Przedszkole Publiczne Nr 3 w Czechowicach - Dziedzicach	801 80148	170	111 000	111 170	111 170	0



13.	Przedszkole Publiczne Nr 4 w Czechowicach - Dziedzicach	801	80148	600	41 464	42 064	42 064	0
14.	Przedszkole Publiczne Nr 5 w Czechowicach - Dziedzicach	801	80148	1 500	144 848	146 348	146 348	0
15.	Przedszkole Publiczne Nr 6 w Czechowicach - Dziedzicach	801	80148	500	60 000	60 500	60 500	0
16.	Przedszkole Publiczne Nr 7 w Czechowicach - Dziedzicach	801	80148	500	36 000	36 500	36 500	0
17.	Przedszkole Publiczne Nr 8 w Czechowicach - Dziedzicach	801	80148	500	125 600	126 100	126 100	0
18.	Przedszkole Publiczne Nr 9 w Czechowicach - Dziedzicach	801	80148	300	56 000	56 300	56 300	0
19.	Przedszkole Publiczne Nr 10 w Czechowicach - Dziedzicach	801	80148	1 000	201 257	202 257	202 257	0
20.	Przedszkole Publiczne Nr 11 w Czechowicach - Dziedzicach	801	80148	900	108 000	108 900	108 900	0
21.	Przedszkole Publiczne w Ligocie	801	80148	400	65 025	65 425	65 425	0
22.	Przedszkole Publiczne w Zabrzegu	801	80148	600	125 080	125 680	125 680	0
23.	Gimnazjum Publiczne Nr 1 w Czechowicach - Dziedzicach	801	80148	200	85 800	86 000	86 000	0
24.	Gimnazjum Publiczne Nr 2 w Czechowicach - Dziedzicach	801	80148	300	60 000	60 300	60 300	0
25.	Gimnazjum Publiczne Nr 3 w Czechowicach - Dziedzicach	801	80148	300	70 400	70 700	70 700	0
Razem:				14 000	2 438 759	2 452 759	2 452 759	0



Załącznik Nr 3 do Uchwały Nr IV/14/14
Rady Miejskiej w Czechowicach-Dziedzicach
z dnia 30 grudnia 2014 r.

**PLAN DOCHODÓW I WYDATKÓW ZADAŃ Z ZAKRESU ADMINISTRACJI RZĄDOWEJ ORAZ INNYCH
ZADAŃ ZLECONYCH USTAWAMI NA 2015 ROK**

Dział	Rozdział	§	Nazwa	Planowane dochody	Planowane wydatki	Kwota dochodów do odprowadzenia do budżetu państwa
750			Administracja publiczna	149 343 zł	149 343 zł	2 500 zł
	75011		Urzędy wojewódzkie	149 343 zł	149 343 zł	2 500 zł
		2010	Dotacje celowe otrzymane z budżetu państwa na realizację zadań bieżących z zakresu administracji rządowej oraz innych zadań zleconych gminie (związkom gmin) ustawami	149 343 zł		
		0690	Wpływy z różnych opłat			2 500 zł
		4010	Wynagrodzenia osobowe pracowników		116 047 zł	
		4040	Dodatkowe wynagrodzenie roczne		6 404 zł	
		4110	Składki na ubezpieczenia społeczne		21 050 zł	
		4120	Składki na Fundusz Pracy		3 000 zł	
		4210	Zakup materiałów i wyposażenia		1 842 zł	
		4300	Zakup usług pozostałych		1 000 zł	
751			Urzędy naczelnych organów władzy państwowej kontroli i ochrony prawa oraz sądownictwa	6 500 zł	6 500 zł	
	75101		Urzędy naczelnych organów władzy państwowej kontroli i ochrony prawa	6 500 zł	6 500 zł	
		2010	Dotacje celowe otrzymane z budżetu państwa na realizację zadań bieżących z zakresu administracji rządowej oraz innych zadań zleconych gminie (związkom gmin) ustawami	6 500 zł		
		4110	Składki na ubezpieczenia społeczne		402 zł	
		4120	Składki na Fundusz Pracy		59 zł	
		4170	Wynagrodzenia bezosobowe		2 335 zł	
		4210	Zakup materiałów i wyposażenia		3 704 zł	
752			Obrona narodowa	300 zł	300 zł	
	75212		Pozostałe wydatki obronne	300 zł	300 zł	
		2010	Dotacje celowe otrzymane z budżetu państwa na realizację zadań bieżących z zakresu administracji rządowej oraz innych zadań zleconych gminie (związkom gmin) ustawami	300 zł		
		4300	Zakup usług pozostałych		300 zł	

851			Ochrona zdrowia	3 486 zł	3 486 zł	
	85195		Pozostała działalność	3 486 zł	3 486 zł	
		2010	Dotacje celowe otrzymane z budżetu państwa na realizację zadań bieżących z zakresu administracji rządowej oraz innych zadań zleconych gminie (związkom gmin) ustawami	3 486 zł		
		4010	Wynagrodzenia osobowe pracowników		2 217 zł	
		4110	Składki na ubezpieczenia społeczne		382 zł	
		4120	Składki na Fundusz Pracy		55 zł	
		4210	Zakup materiałów i wyposażenia		832 zł	
852			Pomoc społeczna	7 019 999 zł	7 019 999 zł	151 000 zł
	85212		Świadczenia rodzinne, zaliczka alimentacyjna oraz składki na ubezpieczenia emerytalne i rentowe z ubezpieczenia społecznego	6 949 109 zł	6 949 109 zł	147 000 zł
		2010	Dotacje celowe otrzymane z budżetu państwa na realizację zadań bieżących z zakresu administracji rządowej oraz innych zadań zleconych gminie (związkom gmin) ustawami	6 949 109 zł		
		0970	Wpływy z różnych dochodów			10 000 zł
		0980	Wpływy z tytułu zwrotów wypłaconych świadczeń z funduszu alimentacyjnego			137 000 zł
		3110	Świadczenia społeczne		6 746 708 zł	
		4010	Wynagrodzenia osobowe pracowników		154 020 zł	
		4040	Dodatkowe wynagrodzenie roczne		10 050 zł	
		4110	Składki na ubezpieczenia społeczne		27 520 zł	
		4120	Składki na Fundusz Pracy		4 020 zł	
		4210	Zakup materiałów i wyposażenia		5 000 zł	
		4300	Zakup usług pozostałych		1 791 zł	
	85213		Składki na ubezpieczenie zdrowotne opłacane za osoby pobierające niektóre świadczenia z pomocy społecznej oraz niektóre świadczenia rodzinne	20 570 zł	20 570 zł	
		2010	Dotacje celowe otrzymane z budżetu państwa na realizację zadań bieżących z zakresu administracji rządowej oraz innych zadań zleconych gminie (związkom gmin) ustawami	20 570 zł		
		4130	Składki na ubezpieczenie zdrowotne		20 570 zł	
	85228		Usługi opiekuńcze i specjalistyczne usługi opiekuńcze	50 320 zł	50 320 zł	4 000 zł
		2010	Dotacje celowe otrzymane z budżetu państwa na realizację zadań bieżących z zakresu administracji rządowej oraz innych zadań zleconych gminie (związkom gmin) ustawami	50 320 zł		
		0830	Wpływy z usług			4 000 zł
		4300	Zakup usług pozostałych		50 320 zł	
OGÓLEM:				7 179 628 zł	7 179 628 zł	153 500 zł

Załącznik Nr 4 do Uchwały Nr IV/14/14
Rady Miejskiej w Czechowicach-Dziedzicach
z dnia 30 grudnia 2014 r.

**DOCHODY I WYDATKI ZWIĄZANE Z ZADANIAMI REALIZOWANYMI NA PODSTAWIE
POROZUMIEŃ MIĘDZY JEDNOSTKAMI SAMORZĄDU TERYTORIALNEGO NA 2015 ROK**

Dział	Rozdział	§	Nazwa	Planowane dochody	Planowane wydatki
600			Transport i łączność	600 000 zł	600 000 zł
	60014		Drogi publiczne powiatowe	600 000 zł	600 000 zł
		2320	Dotacje celowe otrzymane z powiatu na zadania bieżące realizowane na podstawie porozumień (umów) między jednostkami samorządu terytorialnego	600 000 zł	
		4300	Zakup usług pozostałych		600 000 zł
710			Działalność usługowa	631 570 zł	631 570 zł
	71012		Ośrodki dokumentacji geodezyjnej i kartograficznej	631 570 zł	631 570 zł
		2320	Dotacje celowe otrzymane z powiatu na zadania bieżące realizowane na podstawie porozumień (umów) między jednostkami samorządu terytorialnego	631 570 zł	
		3020	Wydatki osobowe niezaliczone do wynagrodzeń		300 zł
		4010	Wynagrodzenia osobowe pracowników		327 153 zł
		4040	Dodatkowe wynagrodzenia roczne		26 545 zł
		4110	Składki na ubezpieczenia społeczne		59 857 zł
		4120	Składki na Fundusz Pracy		8 531 zł
		4210	Zakup materiałów i wyposażenia		15 922 zł
		4280	Zakup usług zdrowotnych		100 zł
		4300	Zakup usług pozostałych		178 411 zł
		4410	Podróże służbowe krajowe		1 000 zł
		4440	Odpisy na zakładowy fundusz świadczeń socjalnych		8 751 zł
		4700	Szkolenia pracowników niebędących członkami korpusu służby cywilnej		5 000 zł
OGÓLEM:				1 231 570 zł	1 231 570 zł

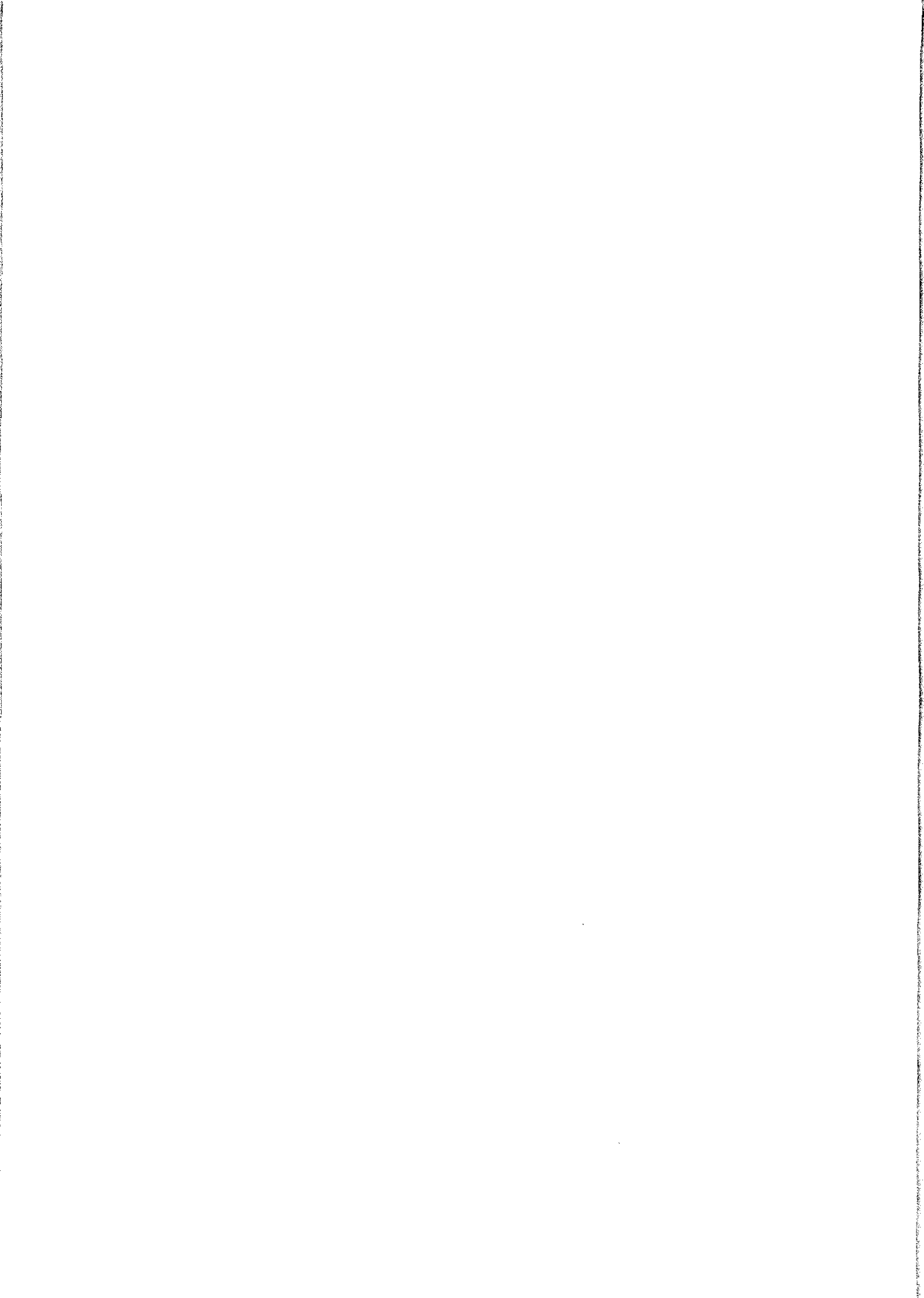


Tabela Nr 1 do Uchwały Nr IV/14/14
Rady Miejskiej w Czechowicach-Dziedzicach
z dnia 30 grudnia 2014 r.

Dział	Wyszczególnienie	Plan na 2015 r.
400	Wytwarzanie i zaopatrywanie w energię elektryczną, gaz i wodę	1 295
a/	dochody bieżące	1 295
	pozostałe	1 295
	<i>dochody z najmu i dzierżawy składników majątkowych Skarbu Państwa, jednostek samorządu terytorialnego lub innych jednostek zaliczanych do sektora finansów publicznych oraz innych umów o podobnym charakterze</i>	1 295
600	Transport i łączność	600 000
a/	dochody bieżące	600 000
	z tytułu dotacji	600 000
	<i>dotacje celowe otrzymane z powiatu na zadania bieżące realizowane na podstawie porozumień (umów) między jednostkami samorządu terytorialnego</i>	600 000
700	Gospodarka mieszkaniowa	5 518 400
a/	dochody bieżące	4 178 400
	pozostałe	4 178 400
	<i>wpływy z opłat za zarząd, użytkowanie i użytkowanie wieczyste nieruchomości</i>	275 000
	<i>dochody z najmu i dzierżawy składników majątkowych Skarbu Państwa, jednostek samorządu terytorialnego lub innych jednostek zaliczanych do sektora finansów publicznych oraz innych umów o podobnym charakterze</i>	3 783 400
	pozostałe odsetki	50 000
	<i>wpływy z różnych dochodów</i>	70 000
b/	dochody majątkowe	1 340 000
	pozostałe	1 340 000
	<i>wpływy z tytułu przekształcenia prawa użytkowania wieczystego przysługującego osobom fizycznym w prawo własności</i>	40 000
	<i>wpłaty z tytułu odpłatnego nabycia prawa własności oraz prawa użytkowania wieczystego nieruchomości</i>	1 300 000
710	Działalność usługowa	805 220
a/	dochody bieżące	805 220
	z tytułu dotacji	631 570
	<i>dotacje celowe otrzymane z powiatu na zadania bieżące realizowane na podstawie porozumień (umów) między jednostkami samorządu terytorialnego</i>	631 570
	pozostałe	173 650
	<i>wpływy z usług</i>	173 650
750	Administracja publiczna	299 468
a/	dochody bieżące	299 468
	z tytułu dotacji	149 343
	<i>dotacje celowe otrzymane z budżetu państwa na realizację zadań bieżących z zakresu administracji rządowej oraz innych zadań zleconych gminie (związkom gmin) ustawami</i>	149 343
	pozostałe	150 125
	pozostałe odsetki	150 000
	<i>dochody jednostek samorządu terytorialnego związane z realizacją zadań z zakresu administracji rządowej oraz innych zadań zleconych ustawami</i>	125
751	Urzędy naczelnych organów władzy państwowej, kontroli i ochrony prawa oraz sądownictwa	6 500
a/	dochody bieżące	6 500

	z tytułu dotacji	6 500
	<i>dotacje celowe otrzymane z budżetu państwa na realizację zadań bieżących z zakresu administracji rządowej oraz innych zadań zleconych gminie (związkom gmin) ustawami</i>	6 500
752	Obrona narodowa	300
a/	dochody bieżące	300
	z tytułu dotacji	300
	<i>dotacje celowe otrzymane z budżetu państwa na realizację zadań bieżących z zakresu administracji rządowej oraz innych zadań zleconych gminie (związkom gmin) ustawami</i>	300
754	Bezpieczeństwo publiczne i ochrona mienia	300 000
a/	dochody bieżące	300 000
	pozostałe	300 000
	<i>grzywny, mandaty i inne kary pieniężne od osób fizycznych</i>	300 000
756	Dochody osób prawnych, od osób fizycznych i od innych jednostek nieposiadających osobowości prawnej oraz wydatki związane z ich poborem	85 438 590
a/	dochody bieżące	85 438 590
	pozostałe	85 438 590
	<i>podatek dochodowy od osób fizycznych</i>	39 437 946
	<i>podatek dochodowy od osób prawnych</i>	2 709 600
	<i>podatek od nieruchomości</i>	33 838 044
	<i>podatek rolny</i>	650 000
	<i>podatek leśny</i>	13 000
	<i>podatek od środków transportowych</i>	760 000
	<i>podatek od działalności gospodarczej osób fizycznych, opłacany w formie karty podatkowej</i>	70 000
	<i>opłata od posiadania psa</i>	220 000
	<i>wpływy z opłaty skarbowej</i>	40 000
	<i>wpływy z opłaty targowej</i>	300 000
	<i>wpływy z opłat za wydawanie zezwoleń na sprzedaż alkoholu</i>	200 000
	<i>wpływy z innych lokalnych opłat pobieranych przez jednostki samorządu terytorialnego na podstawie odrębnych ustaw w tym opłata za gospodarowanie odpadami komunalnymi - 4 430 000 zł</i>	860 000
	<i>podatek od czynności cywilnoprawnych</i>	1 700 000
	<i>odsetki od nieterminowych wpłat z tytułu podatków i opłat</i>	60 000
758	Różne rozliczenia	27 321 467
a/	dochody bieżące	27 321 467
	pozostałe	27 321 467
	<i>subwencje ogólne z budżetu państwa</i>	27 321 467
	<i>w tym:</i>	
	<i>część oświatowa</i>	26 720 085
	<i>część równoważąca</i>	601 382
801	Oświata i wychowanie	2 698 667
a/	dochody bieżące	2 698 667
	z tytułu dotacji	1 866 218
	<i>dotacje celowe otrzymane z budżetu państwa na realizację własnych zadań bieżących gmin</i>	1 866 218
	<i>środki z tytułu art.5 ust.1 pkt 2 i 3</i>	29 529
	<i>dotacje celowe w ramach programów finansowanych z udziałem środków europejskich oraz środków o których mowa w art. 5 ust.1 pkt 3 oraz ust. 3 pkt 5 i 6 ustawy, lub płatności w ramach budżetu środków europejskich</i>	29 529
	pozostałe	802 920

	<i>dochody z najmu i dzierżawy składników majątkowych Skarbu Państwa, jednostek samorządu terytorialnego lub innych jednostek zaliczanych do sektora finansów publicznych oraz innych umów o podobnym charakterze</i>	130 874
	<i>wpływy z usług</i>	672 046
851	Ochrona zdrowia	3 486
a/	dochody bieżące	3 486
	z tytułu dotacji	3 486
	<i>dotacje celowe otrzymane z budżetu państwa na realizację zadań bieżących z zakresu administracji rządowej oraz innych zadań zleconych gminie (związkom gmin) ustawami</i>	3 486
852	Pomoc społeczna	9 495 712
a/	dochody bieżące	9 495 712
	z tytułu dotacji	8 078 536
	<i>dotacje celowe otrzymane z budżetu państwa na realizację zadań bieżących z zakresu administracji rządowej oraz innych zadań zleconych gminie (związkom gmin) ustawami</i>	7 019 999
	<i>dotacje celowe otrzymane z budżetu państwa na realizację własnych zadań bieżących gmin</i>	1 009 337
	<i>wpływy ze zwrotów dotacji wykorzystanych niezgodnie z przeznaczeniem lub pobranych w nadmiernej wysokości</i>	49 200
	środki z tytułu art.5 ust.1 pkt 2 i 3	301 800
	<i>dotacje celowe w ramach programów finansowanych z udziałem środków europejskich oraz środków o których mowa w art. 5 ust.1 pkt 3 oraz ust. 3 pkt 5 i 6 ustawy, lub płatności w ramach budżetu środków europejskich</i>	301 800
	pozostałe	1 115 376
	<i>dochody z najmu i dzierżawy składników majątkowych Skarbu Państwa, jednostek samorządu terytorialnego lub innych jednostek zaliczanych do sektora finansów publicznych oraz innych umów o podobnym charakterze</i>	1 200
	<i>wpływy z usług</i>	1 075 106
	<i>wpływy z różnych dochodów</i>	31 520
	<i>dochody jednostek samorządu terytorialnego związane z realizacją zadań z zakresu administracji rządowej oraz innych zadań zleconych ustawami</i>	7 550
853	Pozostałe zadania w zakresie polityki społecznej	135 230
a/	dochody bieżące	135 230
	pozostałe	135 230
	<i>wpływy z usług</i>	135 130
	<i>wpływy z różnych dochodów</i>	100
900	Gospodarka komunalna i ochrona środowiska	389 600
a/	dochody bieżące	389 600
	pozostałe	389 600
	<i>wpływy z opłaty produktowej</i>	3 000
	<i>grzywny i inne kary pieniężne od osób prawnych i innych jednostek organizacyjnych</i>	30 000
	<i>wpływy z różnych opłat</i>	323 000
	<i>wpływy z usług</i>	33 600
926	Kultura fizyczna	1 733 189
a/	dochody bieżące	1 733 189
	pozostałe	1 733 189
	<i>dochody z najmu i dzierżawy składników majątkowych Skarbu Państwa, jednostek samorządu terytorialnego lub innych jednostek zaliczanych do sektora finansów publicznych oraz innych umów o podobnym charakterze</i>	91 471
	<i>wpływy z usług</i>	1 640 818
	pozostałe odsetki	900
	RAZEM DOCHODY	134 747 124

w tym:

dochody bieżące	133 407 124
w tym:	
z dotacji	11 335 953
środki z tytułu art.5 ust.1 pkt 2 i 3	331 329
pozostałe	121 739 842
dochody majątkowe	1 340 000
w tym:	
środki z tytułu art.5 ust.1 pkt 2 i 3	0
pozostałe	1 340 000
	134 747 124

Tabela Nr 2 do Uchwały Nr IV/14/14
 Rady Miejskiej w Czechowicach-Dziedzicach
 z dnia 30 grudnia 2014 r.

WYDATKI BUDŻETU WG DZIAŁÓW I ROZDZIAŁÓW
Wyszczególnienie

	Plan na 2015r.
Dział 010 Rolnictwo i łowiectwo	21 500
Rozdz.01020 Postęp biologiczny w produkcji zwierzęcej	5 500
a/ wydatki bieżące	5 500
w tym:	
dotacje na zadania bieżące	5 500
Rozdz. 01030 Izby rolnicze	13 000
a/ wydatki bieżące	13 000
w tym:	
wydatki jednostek budżetowych/ wydatki związane z realizacją zadań statutowych	13 000
Rozdz. 01095 Pozostała działalność	3 000
a/ wydatki bieżące	3 000
w tym:	
wydatki jednostek budżetowych/ wydatki związane z realizacją zadań statutowych	3 000
Dział 400 Wytwarzanie i zaopatrzenie w energię elektryczną, gaz i wodę	1 100 000
Rozdz. 40002 Dostarczanie wody	1 100 000
a/ wydatki majątkowe	1 100 000
w tym:	
zakup i objęcie akcji i udziałów	1 100 000
<i>Zwiększenie udziałów w PWiK - 1 100 000 zł</i>	
Dział 600 Transport i łączność	8 734 254
Rozdz. 60004 Lokalny transport zbiorowy	4 003 894
a/ wydatki bieżące	4 003 894
w tym:	
wydatki jednostek budżetowych/ wydatki związane z realizacją zadań statutowych	4 003 894
Rozdz. 60014 Drogi publiczne powiatowe	713 500
a/ wydatki bieżące	653 500
w tym:	
wydatki jednostek budżetowych/ wydatki związane z realizacją zadań statutowych	600 000
dotacja na zadania bieżące	53 500
b/ wydatki majątkowe	60 000
w tym:	
inwestycyjne i zakupy inwestycyjne	60 000
<i>Budowa chodnika ul. Drzymały -dotacja - 35 000 zł</i>	
<i>Przebudowa ul. Bronowskiej i ul. Czyża (projekt)- dotacja -15 000 zł</i>	
<i>Montaż sygnalizacji świetlnej przejścia dla pieszych na ul. Legionów w rejonie skrzyżowania z ul. Junacką - 10 000 zł</i>	
Rozdz. 60016 Drogi publiczne gminne	3 704 860
a/ wydatki bieżące	3 600 860
w tym:	
wydatki jednostek budżetowych/ wydatki związane z realizacją zadań statutowych	3 600 860
b/ wydatki majątkowe	104 000
w tym:	
inwestycyjne i zakupy inwestycyjne	104 000
<i>Budowa łącznika drogi gminnej ul. Świerkowicka z drogą powiatową ul. Lipowska w Czechowicach-Dziedzicach - 39 000 zł</i>	
<i>Projekt budowy drogi od ul. Topolowej do osiedla przy ul. Bocznej - 15 000 zł</i>	
<i>Budowa chodnika w ciągu ul. Szwajcarska Dolina - 10 000 zł</i>	
<i>Budowa chodnika przy ul. Krokusów - 20 000 zł</i>	
<i>Budowa chodnika ul. Powstańców Śląskich - 20 000 zł</i>	
Rozdz.60017 Drogi wewnętrzne	277 000
a/ wydatki bieżące	262 000
w tym:	
wydatki jednostek budżetowych/ wydatki związane z realizacją zadań statutowych	262 000
b/ wydatki majątkowe	15 000
w tym:	
inwestycyjne i zakupy inwestycyjne	15 000

	<i>Projekt budowy parkingu wzdłuż GP Nr 1 od ul. Michałowicza do parku - 5 000 zł</i>	
	<i>Projekt budowy miejsc postojowych przy cmentarzu na Podraju - 10 000 zł</i>	
	Rozdz. 60078 Usuwanie skutków klęsk żywiołowych	35 000
b/	wydatki majątkowe	35 000
	w tym:	
	inwestycyjne i zakupy inwestycyjne	35 000
	<i>Przebudowa przepustu na Potoku Czechowickim w ciągu ul. Stawowej w Czechowicach – Dziedzicach – projekt - 35 000 zł</i>	
	Dział 630 Turystyka	5 000
	Rozdział 63003 Zadania w zakresie upowszechniania turystyki	5 000
a/	wydatki bieżące	5 000
	w tym:	
	wydatki jednostek budżetowych/ wydatki związane z realizacją zadań statutowych	5 000
	Dział 700 Gospodarka mieszkaniowa	5 477 869
	Rozdz. 70004 Różne jednostki obsługi gospodarki mieszkaniowej	5 417 869
a/	wydatki bieżące	5 287 149
	w tym:	
	wydatki jednostek budżetowych /wynagrodzenia i składki naliczone od wynagrodzeń	1 090 128
	wydatki jednostek budżetowych/ wydatki związane z realizacją zadań statutowych	4 190 561
	świadczenia na rzecz osób fizycznych	6 460
b/	wydatki majątkowe	130 720
	w tym:	
	inwestycyjne i zakupy inwestycyjne	130 720
	<i>Zakup komputerów -18 720 zł</i>	
	<i>Budowa przyłączy kanalizacyjnych do budynków administrowanych przez AZK - 112 000 zł</i>	
	Rozdz.70005 Gospodarka gruntami i nieruchomościami	60 000
a/	wydatki majątkowe	60 000
	w tym:	
	inwestycyjne i zakupy inwestycyjne	60 000
	<i>Wykup nieruchomości związanych ze zmianą planów zagospodarowania przestrzennego - 60 000 zł</i>	
	Dział 710 Działalność usługowa	2 057 599
	Rozdz. 71004 Plany zagospodarowania przestrzennego	154 525
a/	wydatki bieżące	154 525
	w tym:	
	wydatki jednostek budżetowych /wynagrodzenia i składki naliczone od wynagrodzeń	9 000
	wydatki jednostek budżetowych/ wydatki związane z realizacją zadań statutowych	145 525
	Rozdz. 71012 Ośrodki dokumentacji geodezyjnej i kartograficznej	1 033 140
a/	wydatki bieżące	1 033 140
	w tym:	
	wydatki jednostek budżetowych /wynagrodzenia i składki naliczone od wynagrodzeń	422 086
	wydatki jednostek budżetowych/ wydatki związane z realizacją zadań statutowych	209 184
	świadczenia na rzecz osób fizycznych	300
	dotacja na zadania bieżące	401 570
	Rozdz.71014 Opracowania geodezyjne i kartograficzne	699 500
a/	wydatki bieżące	668 500
	w tym:	
	wydatki jednostek budżetowych/ wydatki związane z realizacją zadań statutowych	668 500
b/	wydatki majątkowe	31 000
	w tym:	
	inwestycyjne i zakupy inwestycyjne	31 000
	<i>Rozwój elektronicznych usług Systemu Informacji o Terenie Powiatu Bielskiego- pomoc finansowa dla powiatu - 6 000 zł</i>	
	<i>Regulacje stanów prawnych gruntów zajętych na cele publiczne według podjętych uchwał - 25 000 zł</i>	
	Rozdz.71035 Cmentarze	170 434
a/	wydatki bieżące	170 434
	w tym:	
	wydatki jednostek budżetowych /wynagrodzenia i składki naliczone od wynagrodzeń	90 560
	wydatki jednostek budżetowych/ wydatki związane z realizacją zadań statutowych	79 774
	świadczenia na rzecz osób fizycznych	100
	Dział 750 Administracja publiczna	12 058 173
	Rozdz.75011 Urzędy wojewódzkie	561 382
a/	wydatki bieżące	561 382
	w tym:	

	wydatki jednostek budżetowych /wynagrodzenia i składki naliczone od wynagrodzeń	412 507
	wydatki jednostek budżetowych/ wydatki związane z realizacją zadań statutowych	86 675
	świadczenia na rzecz osób fizycznych	62 200
	Rozdz.75020 Starostwa powiatowe	85 000
a/	wydatki bieżące	85 000
	w tym:	
	dotacja na zadania bieżące	85 000
	Rozdz.75022 Rady gmin (miast i miast na prawach powiatu)	392 000
a/	wydatki bieżące	392 000
	w tym:	
	wydatki jednostek budżetowych/ wydatki związane z realizacją zadań statutowych	32 000
	świadczenia na rzecz osób fizycznych	360 000
	Rozdz.75023 Urzędy gmin (miast i miast na prawach powiatu)	10 618 814
a/	wydatki bieżące	10 478 814
	w tym:	
	wydatki jednostek budżetowych /wynagrodzenia i składki naliczone od wynagrodzeń	8 339 934
	<i>w tym wydatki związane z gospodarowaniem odpadami -305 749 zł</i>	
	wydatki jednostek budżetowych/ wydatki związane z realizacją zadań statutowych	2 110 980
	<i>w tym wydatki związane z gospodarowaniem odpadami - 94 123 zł</i>	
	świadczenia na rzecz osób fizycznych	27 900
	<i>w tym wydatki związane z gospodarowaniem odpadami - 4 900 zł</i>	
b/	wydatki majątkowe	140 000
	w tym:	
	inwestycje i zakupy inwestycyjne	140 000
	<i>Zakup sprzętu komputerowego - 80 000 zł</i>	
	<i>Zakup serwera - 60 000 zł</i>	
	Rozdz.75075 Promocja jednostek samorządu terytorialnego	251 000
a/	wydatki bieżące	251 000
	w tym:	
	wydatki jednostek budżetowych /wynagrodzenia i składki naliczone od wynagrodzeń	12 000
	wydatki jednostek budżetowych/ wydatki związane z realizacją zadań statutowych	236 000
	świadczenia na rzecz osób fizycznych	3 000
	Rozdz.75095 Pozostała działalność	149 977
a/	wydatki bieżące	149 977
	w tym:	
	wydatki jednostek budżetowych /wynagrodzenia i składki naliczone od wynagrodzeń	25 000
	wydatki jednostek budżetowych/ wydatki związane z realizacją zadań statutowych	122 959
	wydatki na programy finansowane z udziałem środków o których mowa w art. 5 ust 1 pkt 2 i 3 uofp	2 018
	Dział 751 Urzędy naczelnych organów władzy państwowej, kontroli i ochrony prawa oraz sądownictwa	6 500
	Rozdz.75101 Urzędy naczelnych organów władzy państwowej, kontroli i ochrony prawa	6 500
a/	wydatki bieżące	6 500
	w tym:	
	wydatki jednostek budżetowych /wynagrodzenia i składki naliczone od wynagrodzeń	2 796
	wydatki jednostek budżetowych/ wydatki związane z realizacją zadań statutowych	3 704
	Dział 752 Obrona narodowa	300
	Rozdz.75212 Pozostałe wydatki obronne	300
a/	wydatki bieżące	300
	w tym:	
	wydatki jednostek budżetowych/ wydatki związane z realizacją zadań statutowych	300
	Dział 754 Bezpieczeństwo publiczne i ochrona przeciwpożarowa	3 234 921
	Rozdz.75412 Ochotnicze straże pożarne	1 057 500
a/	wydatki bieżące	627 500
	w tym:	
	wydatki jednostek budżetowych /wynagrodzenia i składki naliczone od wynagrodzeń	59 000
	wydatki jednostek budżetowych/ wydatki związane z realizacją zadań statutowych	117 000
	dotacja na zadania bieżące	426 500
	świadczenia na rzecz osób fizycznych	25 000
b/	wydatki majątkowe	430 000
	w tym:	
	inwestycyjne i zakupy inwestycyjne	430 000
	<i>Zakup pojazdu pożarniczego dla OSP Ligota - 400 000 zł</i>	
	<i>Zakup ciężkiego sprzętu dla OSP Lipowiec - dotacja - 10 000 zł</i>	
	<i>Zakup sprzętu pożarniczego dla OSP Ligota - dotacja - 20 000 zł</i>	

	Rozdz.75414 Obrona cywilna	5 600
a/	wydatki bieżące	5 600
	w tym:	
	wydatki jednostek budżetowych/ wydatki związane z realizacją zadań statutowych	5 300
	świadczenia na rzecz osób fizycznych	300
	Rozdz.75416 Straż Miejska	2 144 821
a/	wydatki bieżące	2 144 821
	w tym:	
	wydatki jednostek budżetowych /wynagrodzenia i składki naliczone od wynagrodzeń	1 847 231
	wydatki jednostek budżetowych/ wydatki związane z realizacją zadań statutowych	259 278
	świadczenia na rzecz osób fizycznych	38 312
	Rozdz.75421 Zarządzanie kryzysowe	27 000
a/	wydatki bieżące	21 000
	w tym:	
	wydatki jednostek budżetowych/ wydatki związane z realizacją zadań statutowych	21 000
b/	wydatki majątkowe	6 000
	w tym:	
	inwestycyjne i zakupy inwestycyjne	6 000
	<i>Budowa przepompowni wód deszczowych w rejonie ul. Weneckiej - 1 000 zł</i>	
	<i>Projekt pompowni przeciwpowodziowej dla zlewni Ochodza - 5 000 zł</i>	
	Dział 757 Obsługa długu publicznego	3 070 150
	Rozdz.75702 Obsługa papierów wartościowych, kredytów i pożyczek jednostek samorządu terytorialnego	600 000
a/	wydatki bieżące	600 000
	w tym:	
	obsługa długu jednostek samorządu terytorialnego	600 000
	Rozdz. 75704 Rozliczenia z tytułu poręczeń i gwarancji udzielonych przez Skarb Państwa lub jednostkę samorządu terytorialnego	2 470 150
a/	wydatki bieżące	2 470 150
	w tym:	
	wydatki z tytułu poręczeń i gwarancji udzielonych przez jst przypadające do spłaty w danym roku	2 470 150
	Dział 758 Różne rozliczenia	845 612
	Rozdz.75818 Rezerwy ogólne i celowe	845 612
a/	wydatki bieżące	845 612
	w tym:	
	wydatki jednostek budżetowych/ wydatki związane z realizacją zadań statutowych	845 612
	w tym:	
	- rezerwa ogólna	400 000
	- rezerwa celowa na realizację zadań własnych z zakresu zarządzania kryzysowego	309 133
	- rezerwa celowa na usuwanie skutków klęsk żywiołowych	4 938
	- rezerwa celowa na zadania jednostek pomocniczych	81 541
	- rezerwa celowa na wydatki bieżące oświaty	50 000
	Dział 801 Oświata i wychowanie	51 403 725
	Rozdz.80101 Szkoły podstawowe	20 641 789
a/	wydatki bieżące	20 251 789
	w tym:	
	wydatki jednostek budżetowych /wynagrodzenia i składki naliczone od wynagrodzeń	17 386 827
	wydatki jednostek budżetowych/ wydatki związane z realizacją zadań statutowych	2 583 063
	świadczenia na rzecz osób fizycznych	279 399
	dotacja na zadania bieżące	2 500
b/	wydatki majątkowe	390 000
	w tym:	
	inwestycyjne i zakupy inwestycyjne	390 000
	<i>Rozbudowa Zespołu Szkół w Zabrzegu - 340 000 zł</i>	
	<i>Modernizacja węzła ciepłowniczego oraz wykonanie przyłącza ciepłowniczego w SP Nr 4 w Czechowicach - Dziedzicach - 50 000 zł</i>	
	Rozdz.80103 Oddziały przedszkolne w szkołach podstawowych	401 369
a/	wydatki bieżące	401 369
	w tym:	
	wydatki jednostek budżetowych /wynagrodzenia i składki naliczone od wynagrodzeń	352 037
	wydatki jednostek budżetowych/ wydatki związane z realizacją zadań statutowych	30 477
	świadczenia na rzecz osób fizycznych	18 855
	Rozdz.80104 Przedszkola	13 103 734
a/	wydatki bieżące	13 011 234
	w tym:	

	wydatki jednostek budżetowych /wynagrodzenia i składki naliczone od wynagrodzeń	10 263 238
	wydatki jednostek budżetowych/ wydatki związane z realizacją zadań statutowych	1 656 055
	świadczenia na rzecz osób fizycznych	86 908
	dotacja na zadania bieżące	1 005 033
b/	wydatki majątkowe	92 500
	w tym:	
	inwestycyjne i zakupy inwestycyjne	92 500
	<i>Modernizacja węzła ciepłowniczego oraz wykonanie przyłącza ciepłowniczego w PP Nr 5 w Czechowicach - Dziedzicach - 40 000 zł</i>	
	<i>Zakup urządzenia na plac zabaw do PP Nr 9 - 5 000 zł</i>	
	<i>Budowa miejsc parkingowych w PP Nr 11 - 6 000 zł</i>	
	<i>Budowa parkingu w PP Nr 8 - 3 500 zł</i>	
	<i>Budowa miejsc parkingowych w PP Zabrzegu - 3 000 zł</i>	
	<i>Termomodernizacja PP Nr 10 w Czechowicach – Dziedzicach (projekt)- 35 000 zł</i>	
	Rozdz.80110 Gimnazja	12 352 085
a/	wydatki bieżące	12 352 085
	w tym:	
	wydatki jednostek budżetowych /wynagrodzenia i składki naliczone od wynagrodzeń	9 917 559
	wydatki jednostek budżetowych/ wydatki związane z realizacją zadań statutowych	1 739 146
	dotacja na zadania bieżące	530 997
	świadczenia na rzecz osób fizycznych	133 105
	wydatki na programy finansowane z udziałem środków o których mowa w art. 5 ust 1 pkt 2 i 3 uofp	31 278
	Rozdz.80113 Dowożenie uczniów do szkół	294 916
a/	wydatki bieżące	294 916
	w tym:	
	wydatki jednostek budżetowych /wynagrodzenia i składki naliczone od wynagrodzeń	54 756
	wydatki jednostek budżetowych/ wydatki związane z realizacją zadań statutowych	240 160
	Rozdz.80114 Zespoły obsługi ekonomiczno-administracyjnej szkół	1 136 961
a/	wydatki bieżące	1 136 961
	w tym:	
	wydatki jednostek budżetowych /wynagrodzenia i składki naliczone od wynagrodzeń	948 591
	wydatki jednostek budżetowych/ wydatki związane z realizacją zadań statutowych	185 470
	świadczenia na rzecz osób fizycznych	2 900
	Rozdz.80146 Doksztalcanie i doskonalenie nauczycieli	124 044
a/	wydatki bieżące	124 044
	w tym:	
	wydatki jednostek budżetowych /wynagrodzenia i składki naliczone od wynagrodzeń	41 126
	wydatki jednostek budżetowych/ wydatki związane z realizacją zadań statutowych	82 918
	Rozdz.80148 Stołówki szkolne i przedszkolne	3 268 099
a/	wydatki bieżące	3 268 099
	w tym:	
	wydatki jednostek budżetowych /wynagrodzenia i składki naliczone od wynagrodzeń	3 093 442
	wydatki jednostek budżetowych/ wydatki związane z realizacją zadań statutowych	172 607
	świadczenia na rzecz osób fizycznych	2 050
	Rozdz.80195 Pozostała działalność	80 728
a/	wydatki bieżące	80 728
	w tym:	
	wydatki jednostek budżetowych /wynagrodzenia i składki naliczone od wynagrodzeń	16 235
	wydatki jednostek budżetowych/ wydatki związane z realizacją zadań statutowych	39 193
	świadczenia na rzecz osób fizycznych	300
	dotacja na zadania bieżące	25 000
	Dział 851 Ochrona zdrowia	970 767
	Rozdz.85153 Zwalczanie narkomanii	30 000
a/	wydatki bieżące	30 000
	w tym:	
	wydatki jednostek budżetowych /wynagrodzenia i składki naliczone od wynagrodzeń	5 150
	wydatki jednostek budżetowych/ wydatki związane z realizacją zadań statutowych	24 850
	Rozdz.85154 Przeciwdziałanie alkoholizmowi	832 000
a/	wydatki bieżące	832 000
	w tym:	
	wydatki jednostek budżetowych /wynagrodzenia i składki naliczone od wynagrodzeń	447 820
	wydatki jednostek budżetowych/ wydatki związane z realizacją zadań statutowych	272 435
	dotacja na zadania bieżące	110 000
	świadczenia na rzecz osób fizycznych	1 745

	Rozdz. 85158 Izby wytrzeźwień	105 281
a/	wydatki bieżące	105 281
	w tym:	
	dotacja na zadania bieżące	105 281
	Rozdz.85195 Pozostała działalność	3 486
a/	wydatki bieżące	3 486
	w tym:	
	wydatki jednostek budżetowych /wynagrodzenia i składki naliczone od wynagrodzeń	2 654
	wydatki jednostek budżetowych/ wydatki związane z realizacją zadań statutowych	832
	Dział 852 Pomoc społeczna	16 137 356
	Rozdz.85202 Domy pomocy społecznej	1 729 384
a/	wydatki bieżące	1 729 384
	w tym:	
	wydatki jednostek budżetowych /wynagrodzenia i składki naliczone od wynagrodzeń	631 235
	wydatki jednostek budżetowych/ wydatki związane z realizacją zadań statutowych	1 095 399
	świadczenia na rzecz osób fizycznych	2 750
	Rozdz.85203 Ośrodki wsparcia	921 077
a/	wydatki bieżące	921 077
	w tym:	
	wydatki jednostek budżetowych /wynagrodzenia i składki naliczone od wynagrodzeń	616 201
	wydatki jednostek budżetowych/ wydatki związane z realizacją zadań statutowych	300 016
	świadczenia na rzecz osób fizycznych	4 860
	Rozdz.85205 Zadania w zakresie przeciwdziałania przemocy w rodzinie	7 000
a/	wydatki bieżące	7 000
	w tym:	
	wydatki jednostek budżetowych/ wydatki związane z realizacją zadań statutowych	7 000
	Rozdz.85206 Wspieranie rodziny	160 200
a/	wydatki bieżące	160 200
	w tym:	
	wydatki jednostek budżetowych /wynagrodzenia i składki naliczone od wynagrodzeń	64 700
	wydatki jednostek budżetowych/ wydatki związane z realizacją zadań statutowych	95 500
	Rozdz.85212 Świadczenia rodzinne, świadczenia z funduszu alimentacyjnego oraz składki na ubezpieczenia emerytalne i rentowe z ubezpieczenia społecznego	7 224 337
a/	wydatki bieżące	7 224 337
	w tym:	
	wydatki jednostek budżetowych /wynagrodzenia i składki naliczone od wynagrodzeń	392 580
	wydatki jednostek budżetowych/ wydatki związane z realizacją zadań statutowych	45 049
	dotacja na zadania bieżące	40 000
	świadczenia na rzecz osób fizycznych	6 746 708
	Rozdz.85213 Składki na ubezpieczenie zdrowotne opłacane za osoby pobierające niektóre świadczenia z pomocy społecznej, niektóre świadczenia rodzinne oraz za osoby uczestniczące w zajęciach w centrum integracji społecznej	49 370
a/	wydatki bieżące	49 370
	w tym:	
	wydatki jednostek budżetowych/ wydatki związane z realizacją zadań statutowych	49 270
	dotacja na zadania bieżące	100
	Rozdz.85214 Zasiłki i pomoc w naturze oraz składki na ubezpieczenia emerytalne i rentowe	685 385
a/	wydatki bieżące	685 385
	w tym:	
	wydatki jednostek budżetowych/ wydatki związane z realizacją zadań statutowych	12 000
	świadczenia na rzecz osób fizycznych	667 385
	dotacja na zadania bieżące	6 000
	Rozdz.85215 Dodatki mieszkaniowe	1 200 000
a/	wydatki bieżące	1 200 000
	w tym:	
	świadczenia na rzecz osób fizycznych	1 200 000
	Rozdz. 85216 Zasiłki stałe	230 086
a/	wydatki bieżące	230 086
	w tym:	
	dotacja na zadania bieżące	2 000
	świadczenia na rzecz osób fizycznych	228 086
	Rozdz.85219 Ośrodki pomocy społecznej	2 603 743
a/	wydatki bieżące	2 603 743
	w tym:	

	wydatki jednostek budżetowych /wynagrodzenia i składki naliczone od wynagrodzeń	2 203 866
	wydatki jednostek budżetowych/ wydatki związane z realizacją zadań statutowych świadczenia na rzecz osób fizycznych	383 877 16 000
	Rozdz.85228 Usługi opiekuńcze i specjalistyczne usługi opiekuńcze	349 120
a/	wydatki bieżące	349 120
	w tym:	
	wydatki jednostek budżetowych/ wydatki związane z realizacją zadań statutowych	349 120
	Rozdz. 85278 Usuwanie skutków klęsk żywiołowych	1 000
a/	wydatki bieżące	1 000
	w tym:	
	dotacja na zadania bieżące	1 000
	Rozdz.85295 Pozostała działalność	976 654
a/	wydatki bieżące	976 654
	w tym:	
	wydatki jednostek budżetowych /wynagrodzenia i składki naliczone od wynagrodzeń	50 539
	wydatki jednostek budżetowych/ wydatki związane z realizacją zadań statutowych	10 481
	dotacja na zadania bieżące	80 150
	świadczenia na rzecz osób fizycznych	488 587
	wydatki na programy finansowane z udziałem środków o których mowa w art. 5 ust 1 pkt 2 i 3 uofp	346 897
	Dział 853 Pozostałe zadania w zakresie polityki społecznej	589 298
	Rozdz. 85305 Żłobki	499 298
a/	wydatki bieżące	499 298
	w tym:	
	wydatki jednostek budżetowych /wynagrodzenia i składki naliczone od wynagrodzeń	431 041
	wydatki jednostek budżetowych/ wydatki związane z realizacją zadań statutowych	66 337
	świadczenia na rzecz osób fizycznych	1 920
	Rozdz. 85395 Pozostała działalność	90 000
a/	wydatki bieżące	90 000
	w tym:	
	wydatki jednostek budżetowych/ wydatki związane z realizacją zadań statutowych	10 000
	wydatki na programy finansowane z udziałem środków o których mowa w art. 5 ust 1 pkt 2 i 3 uofp	80 000
	Dział 854 Edukacyjna opieka wychowawcza	1 479 728
	Rozdz.85401 Świetlice szkolne	1 207 449
a/	wydatki bieżące	1 207 449
	w tym:	
	wydatki jednostek budżetowych /wynagrodzenia i składki naliczone od wynagrodzeń	1 106 925
	wydatki jednostek budżetowych/ wydatki związane z realizacją zadań statutowych	79 588
	świadczenia na rzecz osób fizycznych	20 936
	Rozdz.85412 Kolonie i obozy oraz inne formy wypoczynku dzieci i młodzieży szkolnej, a także szkolenia młodzieży	168 049
a/	wydatki bieżące	168 049
	w tym:	
	wydatki jednostek budżetowych /wynagrodzenia i składki naliczone od wynagrodzeń	9 124
	wydatki jednostek budżetowych/ wydatki związane z realizacją zadań statutowych	35 675
	dotacja na zadania bieżące	123 250
	Rozdz.85415 Pomoc materialna dla uczniów	100 000
a/	wydatki bieżące	100 000
	w tym:	
	świadczenia na rzecz osób fizycznych	100 000
	Rozdz.85446 Doksztalcanie i doskonalenie nauczycieli	4 230
a/	wydatki bieżące	4 230
	w tym:	
	wydatki jednostek budżetowych/ wydatki związane z realizacją zadań statutowych	4 230
	Dział 900 Gospodarka komunalna i ochrona środowiska	16 834 558
	Rozdz.90001 Gospodarka ściekowa i ochrona wód	9 414 643
a/	wydatki bieżące	2 438 366
	w tym:	
	wydatki jednostek budżetowych/ wydatki związane z realizacją zadań statutowych	2 438 366
b/	wydatki majątkowe	6 976 277
	w tym:	
	inwestycyjne i zakupy inwestycyjne	4 123 000
	zakup i objęcie akcji i udziałów	2 853 277
	<i>Budowa kanału ulgi od ul. Jasnej do rzeki Wisły - 2 120 000 zł</i>	
	<i>Zwiększenie udziałów w PIM - 2 853 277 zł</i>	

Budowa pompowni przeciwpowodziowej na kanale ulgi przy Wiśle - 3 000 zł

Regulacja gospodarki wodno-ściekowej w Gminie Czechowice-Dziedzice - dotacja - 2 000 000 zł

	Rozdz.90002 Gospodarka odpadami	4 178 115
a/	wydatki bieżące	4 178 115
	w tym:	
	wydatki jednostek budżetowych /wynagrodzenia i składki naliczone od wynagrodzeń	24 240
	wydatki jednostek budżetowych/ wydatki związane z realizacją zadań statutowych	4 153 875
	w tym wydatki związane z gospodarowaniem odpadami - 3 975 228 zł	
	Rozdz.90003 Oczyszczanie miast i wsi	526 000
a/	wydatki bieżące	526 000
	w tym:	
	wydatki jednostek budżetowych/ wydatki związane z realizacją zadań statutowych	526 000
	w tym wydatki związane z gospodarowaniem odpadami - 30 000 zł	
	Rozdz.90004 Utrzymanie zieleni w miastach i gminach	325 000
a/	wydatki bieżące	325 000
	w tym:	
	wydatki jednostek budżetowych/ wydatki związane z realizacją zadań statutowych	325 000
	Rozdz. 90008 Ochrona różnorodności biologicznej i krajobrazu	320 000
a/	wydatki majątkowe	320 000
	w tym:	
	inwestycyjne i zakupy inwestycyjne	320 000
	<i>Projekt architektoniczno -budowlany ośrodka promocji bioróżnorodności w Czechowicach Dziedzicach przy ul. Kopernika i Hr. Kotulińskiego- 120 000 zł</i>	
	<i>Zagospodarowanie Potoku Czechowickiego wraz z rewitalizacją przylegającego obszaru (projekt) - 200 000 zł</i>	
	Rozdz.90013 Schroniska dla zwierząt	150 000
a/	wydatki bieżące	150 000
	w tym:	
	dotacja na zadania bieżące	150 000
	Rozdz.90015 Oświetlenie ulic, placów i dróg	1 516 000
a/	wydatki bieżące	1 430 000
	w tym:	
	wydatki jednostek budżetowych/ wydatki związane z realizacją zadań statutowych	1 430 000
b/	wydatki majątkowe	86 000
	w tym:	
	inwestycyjne i zakupy inwestycyjne	86 000
	<i>Dobudowa oświetlenia przy ul. Cichy Kącik - 7 000 zł</i>	
	<i>Dobudowa oświetlenia przy ul. Pasieki - 12 000 zł</i>	
	<i>Budowa oświetlenia ul. Bestwińskiej od przejazdu kolejowego do ronda - 10 000 zł</i>	
	<i>Projekt i wykonanie oświetlenia ul. Stawowej - 3 000 zł</i>	
	<i>Projekt i wykonanie oświetlenia ul. Wałowej - 3 000 zł</i>	
	<i>Projekt i wykonanie oświetlenia ul. Ciernistej - 3 000 zł</i>	
	<i>Projekt i wykonanie oświetlenia ul. Myśliwskiej - 3 000 zł</i>	
	<i>Oświetlenie ul. Korfatego - 4 000 zł</i>	
	<i>Dobudowa oświetlenia na ul. Objazdowej - 2 000 zł</i>	
	<i>Dobudowa oświetlenia na ul. Gilów - 4 000 zł</i>	
	<i>Projekt oświetlenia ul. Mostowej - 4 000 zł</i>	
	<i>Projekt oświetlenia ul. Bocznej do ul. Gazdy - 4 000 zł</i>	
	<i>Budowa oświetlenia ul. Wapienickiej w Ligocie - 9 000 zł</i>	
	<i>Oświetlenie ul. Kunza - 18 000 zł</i>	
	Rozdz. 90019 Wpływy i wydatki związane z gromadzeniem środków z opłat i kar za korzystanie ze środowiska	14 000
a/	wydatki bieżące	14 000
	w tym:	
	wydatki jednostek budżetowych/ wydatki związane z realizacją zadań statutowych	14 000
	Rozdz. 90020 Wpływy i wydatki związane z gromadzeniem środków z opłat produktowych	3 000
a/	wydatki bieżące	3 000
	w tym:	
	wydatki jednostek budżetowych/ wydatki związane z realizacją zadań statutowych	3 000
	Rozdz.90095 Pozostała działalność	387 800
a/	wydatki bieżące	387 800
	w tym:	
	wydatki jednostek budżetowych /wynagrodzenia i składki naliczone od wynagrodzeń	10 000

	wydatki jednostek budżetowych/ wydatki związane z realizacją zadań statutowych <i>w tym wydatki związane z gospodarowaniem odpadami - 20 000 zł</i>	377 800
	Dział 921 Kultura i ochrona dziedzictwa narodowego	4 340 805
	Rozdz.92105 Pozostałe zadania w zakresie kultury	110 300
a/	wydatki bieżące	110 300
	w tym:	
	wydatki jednostek budżetowych /wynagrodzenia i składki naliczone od wynagrodzeń	6 000
	wydatki jednostek budżetowych/ wydatki związane z realizacją zadań statutowych	86 500
	dotacja na zadania bieżące	7 800
	świadczenia na rzecz osób fizycznych	10 000
	Rozdz.92109 Domy i ośrodki kultury, świetlice i kluby	1 710 709
a/	wydatki bieżące	1 710 709
	w tym:	
	dotacja na zadania bieżące	1 710 709
	Rozdz.92116 Biblioteki	2 420 796
a/	wydatki bieżące	2 402 236
	w tym:	
	dotacja na zadania bieżące	2 402 236
b/	wydatki majątkowe	18 560
	w tym:	
	inwestycyjne i zakupy inwestycyjne	18 560
	<i>Przebudowa części pomieszczeń wraz ze zmianą sposobu użytkowania filii Nr 8 Miejskiej Biblioteki Publicznej w Ligocie - Miliardowicach - inwentaryzacja i projekt budowlany - 18 560 zł</i>	
	Rozdz.92195 Pozostała działalność	99 000
a/	wydatki bieżące	99 000
	w tym:	
	wydatki jednostek budżetowych/ wydatki związane z realizacją zadań statutowych	99 000
	Dział 925 Ogrody botaniczne i zoologiczne oraz naturalne obszary i obiekty chronionej przyrody	5 000
	Rozdz.92503 Rezerwy i pomniki przyrody	5 000
a/	wydatki bieżące	5 000
	w tym:	
	wydatki jednostek budżetowych/ wydatki związane z realizacją zadań statutowych	5 000
	Dział 926 Kultura fizyczna	6 721 329
	Rozdz.92604 Instytucje kultury fizycznej	5 850 929
a/	wydatki bieżące	5 788 929
	w tym:	
	wydatki jednostek budżetowych /wynagrodzenia i składki naliczone od wynagrodzeń	2 237 880
	wydatki jednostek budżetowych/ wydatki związane z realizacją zadań statutowych	3 537 649
	świadczenia na rzecz osób fizycznych	13 400
b/	wydatki majątkowe	62 000
	w tym:	
	inwestycyjne i zakupy inwestycyjne	62 000
	<i>Termomodernizacja budynku MOSiR w Czechowicach – Dziedzicach przy ul. Legionów 145 - 62 000 zł</i>	
	Rozdz.92605 Zadania w zakresie kultury fizycznej	325 400
a/	wydatki bieżące	325 400
	w tym:	
	dotacja na zadania bieżące	325 400
	Rozdz.92695 Pozostała działalność	545 000
a/	wydatki bieżące	545 000
	w tym:	
	wydatki jednostek budżetowych /wynagrodzenia i składki naliczone od wynagrodzeń	1 000
	wydatki jednostek budżetowych/ wydatki związane z realizacją zadań statutowych	101 500
	świadczenia na rzecz osób fizycznych	77 500
	dotacja na zadania bieżące	365 000
	RAZEM:	135 094 444
a/	wydatki bieżące	125 037 387
	wynagrodzenia i składki naliczone od wynagrodzeń	62 625 008
	wydatki związane z realizacją zadań statutowych	40 290 544
	świadczenia na rzecz osób fizycznych	10 626 966
	dotacje na zadania bieżące	7 964 526

wydatki na programy finansowane z udziałem środków o których mowa w art. 5 ust 1 pkt 2 i 3 uofp	460 193
wydatki z tytułu poręczeń i gwarancji udzielonych przez jst przypadające do spłaty w danym roku	2 470 150
wydatki na obsługę długu jst	600 000
b/ wydatki majątkowe	10 057 057
w tym: zakup i objęcie akcji i udziałów	3 953 277
suma:	135 094 444