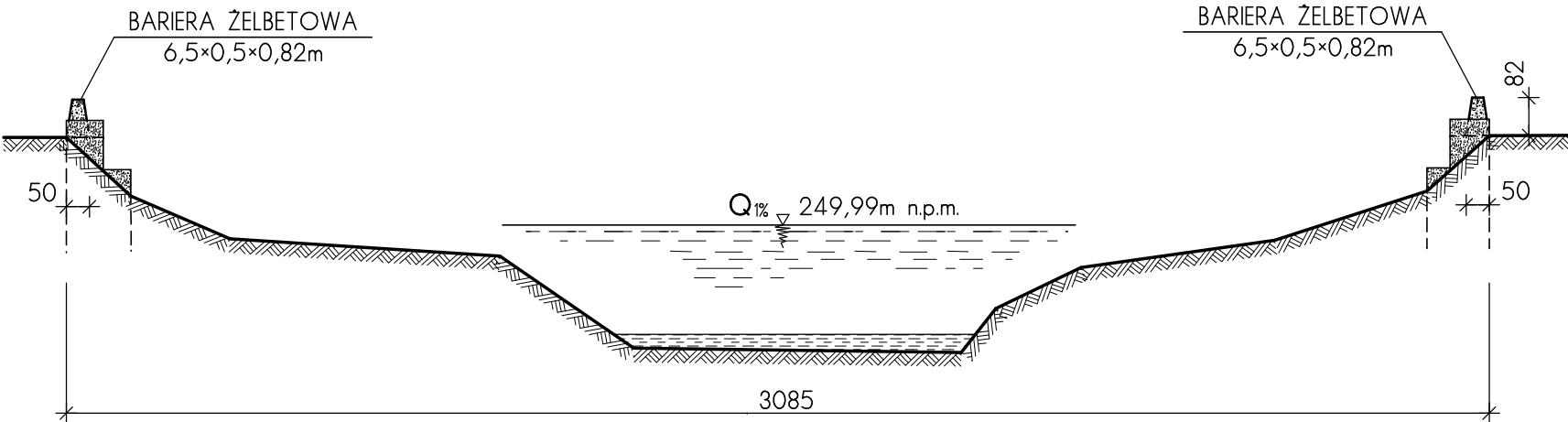


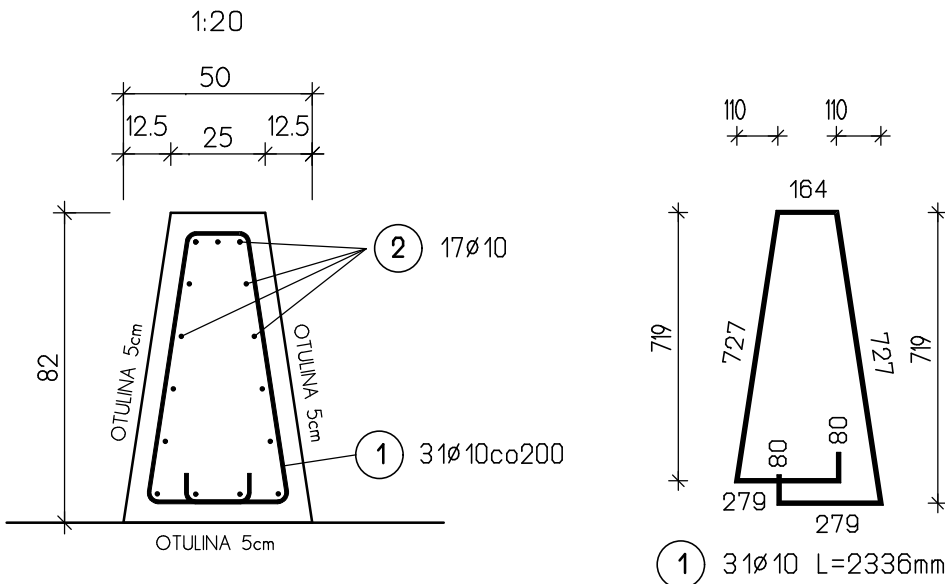
WIDOK Z BOKU

1:150



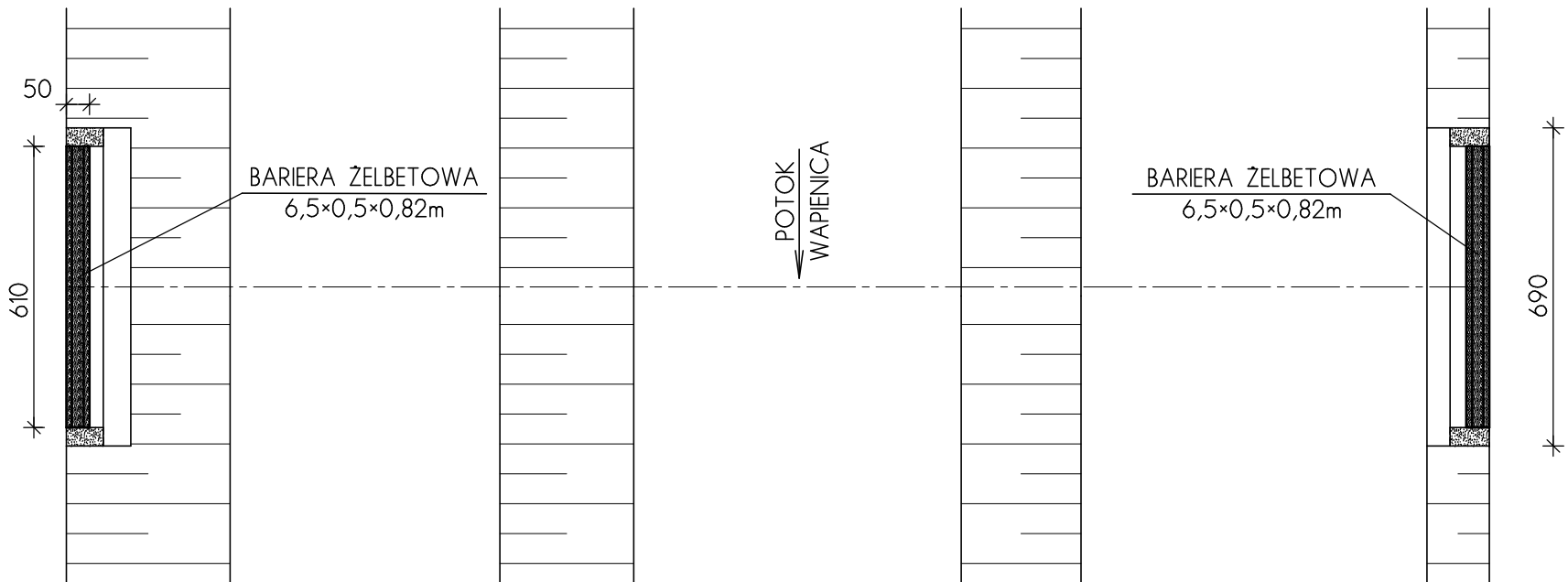
BARIERA ŻELBETOWA

WYK. 2szt.



WIDOK Z GÓRY

1:150



ZESTAWIENIE STALI

Poz.	Szt	Ø	Pojed. Dług. [m]	Całk. Dług. [m]	Masa [kg]
1	31	10	2.33	72.41	44.68
2	17	10	6.10	103.70	63.98
Masa całkowita dla 1szt.					108.66 kg
Masa całkowita dla 2szt.					217.32 kg

STAL KLASY A-IIIIN (BSI500S)

BETON B25 $V = 1,88m^3 \times 2szt. = 3,76m^3$

T	PRACOWNIA INŻYNIERSKA "PROJEKT" - mgr inż. Marian Krężel			
	43-100 Tychy ul.Orzeszkowej 11/52 tel./fax (032) 217-13-11 ; (032) 326-46-90 e-mail : mkprojekt@data.pl			
OBIEKT		MOST NAD POTOKIEM WAPIENICA W km 2+687 W CIĄGU UL. KOŁO W CZECHOWICACH - DZIEDZICACH		
FAZA PROJEKTU		PROJEKT ROZBIÓRKI		
TEMAT		TEREN PO ROZBIÓRCIE MOSTU		
PROJEKTANT		mgr inż. M. KRĘZEL upr. proj. 406/91 U.W. K-ce		
KONSTRUKTOR		inż. T. KLEMENTA upr. proj. 449/91 U.W. K-ce		
SPRAWDZAJĄCY		dr inż. A. RADZIECKI upr. proj. KBU 1-2126-2/75		
PLIK	DATA	SKALA	NR RYS.	ZMIANA
	10.10.2005r.	1:150	4	-
PRZEDMIOTOWY PROJEKT JEST CHRONIONY PRAWEM AUTORSKIM - USTAWA Z DNIA 04.02.94R. (DZ.U. NR 24 Z DNIA 23.02.94R.) ZWIELOKROTNIE NIE EGZEMPLARZY, ODSPRZEDAŻ LUB JAKIEKOLWIEK INNE WPROWADZANIE DO OBROTU LUB OPRACOWANIE W FORMIE PROJEKTU TECHNICZNEGO (WYKONAWCZEGO) BEZ ZGODY AUTORA JEST ZABRONIONE				